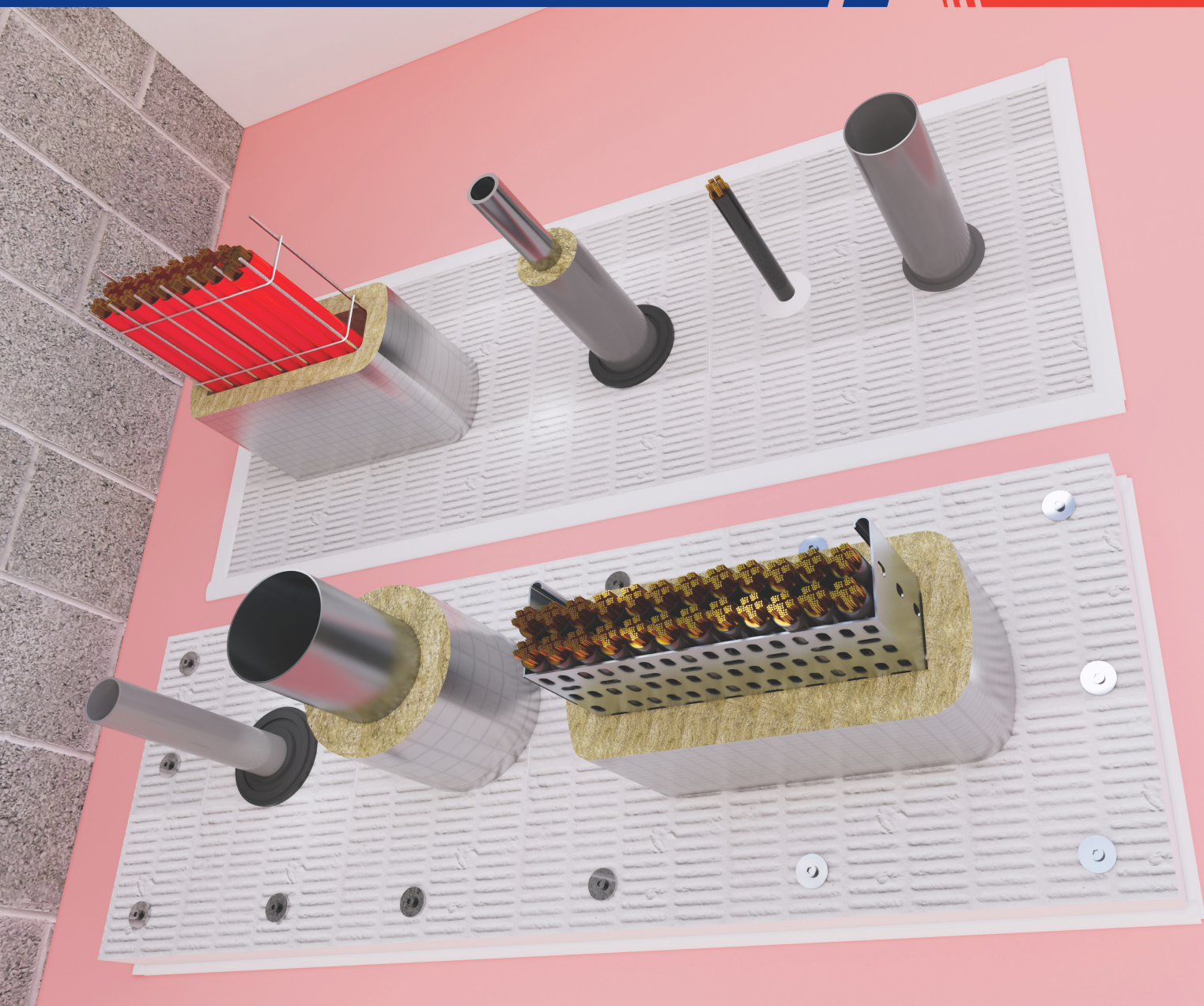


FB750 brandskyddsskiva

Installationsanvisning



Passivt brandskydd

Med sina marknadsledande lösningar för såväl brandtätningar som skydd av bärande stålkonstruktioner ligger Nullifire i framkant när det gäller intelligenta, passiva brandskydd. Vi är specialister och fokuserade på en enda sak: att skydda människor och byggnader mot brand. Och det kommer vi att fortsätta med.

Vi har 50 års erfarenhet av byggbranschen och kan erbjuda en unik kombination av lösningar och tjänster för passivt brandskydd. Det är viktiga faktorer som skiljer ut oss från andra företag.

Du kan lita på brandskyddet och på att våra system levererar när så krävs.

Vårt flexibla och passionerade team av tekniska experter lägger all fokus på att förstå dina behov och krav under alla faser i ditt projekt.

Nullifire är ett varumärke som ägs av CPG (Construction Products Group), en europeisk tillverkare och tjänsteleverantör av högpresterande byggmaterial.

- 2 Passivt brandskydd
- 3 Innehåll
- 4 Spårbarhetsverktyg - Optifire & Optifire+
- 6 Inledning
- 8 Avsedd användning

Installationsbeskrivning

- 10 Tätning av öppning
- 16 Typer av serviceinstallationer
- 24 Väglösningar
- 46 Lösningar för innertak
- 47 Lösningar för betonggolv
- 52 Avstånd mellan serviceinstallationer
- 53 Akustisk prestanda
- 54 Översikt över kompletterande produkter
- 56 Testning och certifiering
- 57 Tremco CPG UK & Its' Trusted Brands

Support för dig

Med vårt målinriktade arbetssätt får du svar på alla dina frågor – snabbt och enkelt i alla faser av dina konstruktions-, byggnads- och installationsprocesser.

Du kan alltid vända dig till teamet här på Nullifire, oavsett hur komplext ditt projekt är. Vårt välutbildade expertteam stödjer arkitekter, föreskrivare, huvudentreprenörer och montörer vid produktval, specificering och bästa branschpraxis. Genom att anlita oss på ett tidigt projektstadium kan du spara både tid och pengar. Samtidigt kan du lita på att de valda produkterna är helt kompatibla och idealiska för arbetsuppgiften.

Korrekt utförd montering är lika avgörande för resultatet som att välja rätt produkt. För att optimera processen kan vi ge teamen ute på fältet information om produktsammansättning, monteringsanvisningar och tekniska ritningar för att säkerställa att våra produkter monteras på rätt sätt. -

Alla våra datablad, tekniska kommentarer och ytterligare produktinformation kan laddas ned på www.nullifire.com.

Kundtjänst
Brandtätning:
031-57 00 10





FB750

Belagd brandskyddsskiva

Mineralfiberskiva med en vattenburen elastomerbeläggning



Egenskaper och fördelar

- Upp till 4 timmars brandmotstånd – testad enligt EN 1366-3
- Unik Optifire spårbarhetsteknik
- Ljud- och rökisolering
- Lufttryckstestad upp till 2 000 Pa



ETA 21/0412



Certifikatnummer UL-EU-01058-CPR

Installationsbeskrivning – konfigurationsöversikt

Alla installationsbeskrivningar i det här dokumentet har testats och godkänts enligt:

- EN 1366-3, publicerad 2022-05-06 (standard för provning av genomföringar)

Produkten tillverkas av:
Tremco CPG UK Ltd.
Coupland Road, Hindley Green
Wigan, WN2 4HT

Certifierat kvalitetsledningssystem

- ISO 9001: Certifikatnummer FM 01764
- Utfärdat av: The British Standards Institute
- Tillämpningsområde: Tillverkning och marknadsföring av brandskyddsprodukter.

Ett kvalitetsledningssystem i enlighet med ISO 9001 hjälper dig att löpande övervaka och styra kvaliteten i alla delar av verksamheten.

Certifierat miljöledningssystem

- ISO 14001: Certifikatnummer EMS 559874
- Omfattning: Tillverkning och marknadsföring av brandskyddsprodukter.

ISO 14001 är en internationell standard som hjälper organisationer att identifiera, hantera, övervaka och kontrollera miljöfrågor på ett holistiskt sätt. Denna standard är den bästa måttstocken för en lång rad hållbarhetsprocesser.

Arbetsmiljöledning

- OHSAS 18001: Certifikatnummer OHS 590478
- Omfattning: Tillverkning och marknadsföring av brandskyddsprodukter.

BS OHSAS 18001 är ett ramverk för ett arbetsmiljöledningssystem och ingår i OHSAS 18001 (som ibland felaktigt kallas för ISO 18001) tillsammans med OHSAS 18002.



Teknisk produktbeskrivning

Nullifire FB750 brandskyddsskiva är en belagd mineralfiberskiva som används för att återställa brandmotståndet i vägg- och golvkonstruktioner på platser som försetts med öppningar för genomföring av en eller flera serviceinstallationer.

FB750 brandskyddsskiva är en 50 mm tjock skiva tillverkad av mineralull med densiteten 140 kg/m³ (-5/+15 %). Skivan är på båda sidor belagd med en vattenburen akrylbeläggning med en torrfilmstjocklek på 0,26 mm. Skivorna levereras med beläggning på båda sidor. De skärs till för genomföring av serviceinstallationer innan de sätts på plats i öppningen i väggen eller golvet.

Avsedd användning

FB750 brandskyddsskiva används för att återställa det föreskrivna brandmotståndet i lättväggar, massiva väggar och golvkonstruktioner på platser där man har genomföringar av olika slags kablar och rör.

FB750 brandskyddsskiva kan användas för att tätta genomföringar i konstruktioner av följande slag:

- **Lättväggar:** Väggen ska ha en tjocklek på minst 75 mm eller enligt uppgift i denna installationsanvisning och bestå av stålreglar som på båda sidor är klädda med minst ett skikt av 12,5 mm gipsskivor. Öppningar i lättväggar ska utformas enligt uppgifterna i tabellerna i detta dokument.
- **Massiva väggar:** Väggen ska bestå av betong, cellbetong eller murverk med en tjocklek på minst 75 mm och en densitet på minst 650 kg/m³ eller enligt uppgift i denna installationsanvisning.
- **Massiva golv:** Golvet ska ha en tjocklek på minst 150 mm och bestå av cellbetong eller betong med en densitet på minst 650 kg/m³.
- **Innertak med gipsskivor:** Takbjälkarna ska ha minimimåttet 148 x 46 mm och bestå av minst 2 x 12,5 mm gipsskivor på undersidan. Inget utökat användningsområde eller omfång är möjligt.

Den bärande konstruktionen måste vara klassificerad i enlighet med EN 13501-2 för den nödvändiga brandmotståndstiden. Standarden EN 1366-3 tillåter lättväggar med beklädnad av gipsskivor i olika utföranden.

FB750 brandskyddsskiva kan användas för att tätta genomföringar med kablar, kabelstege, metallrör, brännbara rör och andra serviceinstallationer (för närmare information, se nedan i detta dokument).

Serviceinstallationernas totala tvärsnitt (inklusive isolering) får inte överstiga 60 % av öppningens yta.

Monteringsanvisningar för stöd av serviceinstallationer ska uppfylla kraven för alternativ "C" i standarden EN 1366-3.

Produkter med lång livslängd

Nullifire kan erbjuda upp till 60 års försäkras om produkttillförlitlighet vid användning i korrosivitetsklass C1. Produkterna måste monteras och underhållas enligt våra rekommendationer.

Obs! Ojämnheter på sidorna på FB750 brandskyddsskiva godtas upp till 15 mm i högst 40 % av en komprimerad fog. Ojämnheter ska därefter fyllas helt med FS702.

Alla visade lösningar för återställning av brandcellsindelningar med FB750 är lämpliga för: enkla, flera eller kombinerade tätningar för genomföringar.

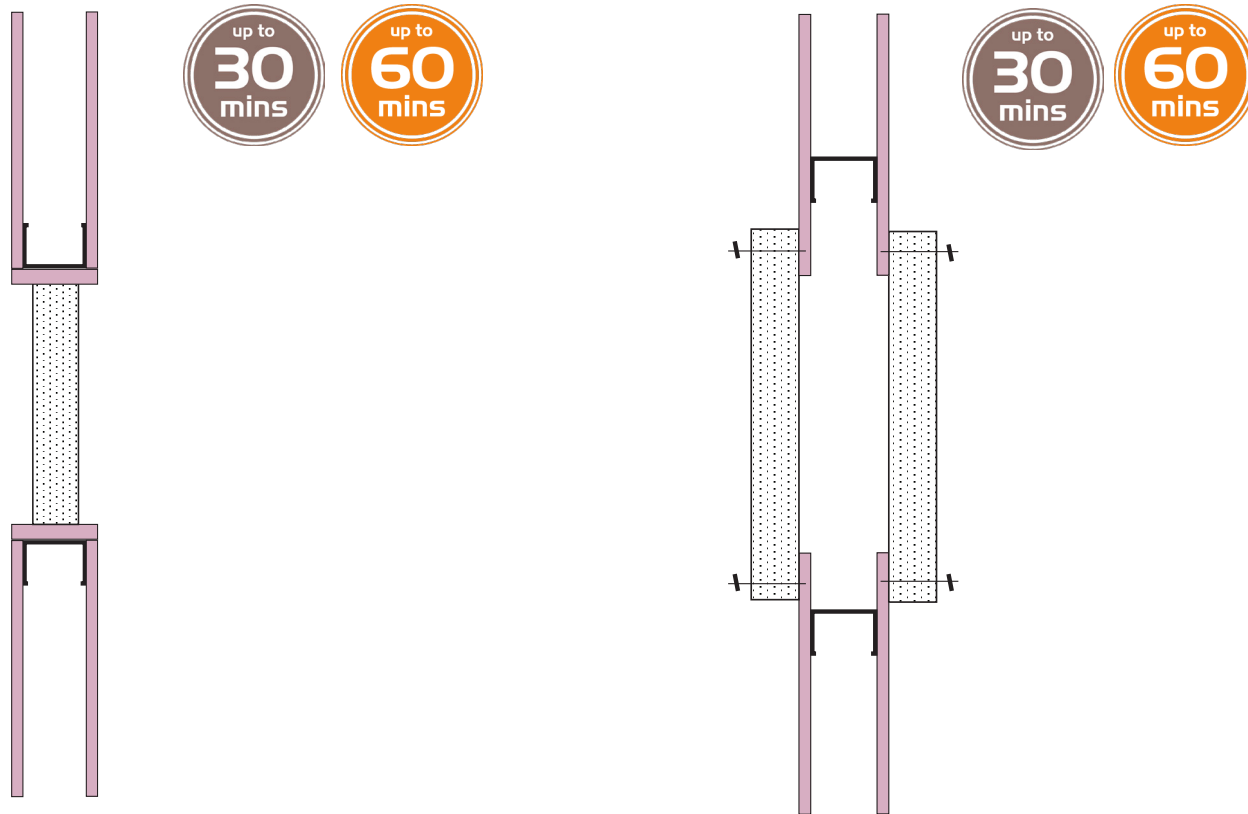
Tätning av öppning (massiva och lättväggar)

Enkelgips innerväggar

Minst 75 mm och 80 mm total tjocklek.

Täcker alla installationer med samma eller större tjocklek.

För en 80 mm enkelgipsvägg är brandmotståndet upp till 60 minuter



Komprimerad/limmad och tätad

Enkel komprimerad brandskyddsskiva (symmetrisk)

Maximalt öppningsmått:

- 1,9 m²: 2 000 x 950 mm

Nödvändig kompression:

- 2–3 mm

Nödvändig limfog:

- FS702 – 10 mm sträng på alla kapytor eller
- FS712 – penslas över hela bredden på alla fogar och kapytor

Nödvändig tätning:

- FS702 runt omkretskanter
- Täta båda sidor

Utanpåliggande limmad/tätad med mekanisk fasthållning

Dubbel utanpåliggande brandskyddsskiva (symmetrisk)

Maximalt öppningsmått:

- 2,73 m²: 2 600 x 1 050 mm

Nödvändig kompression:

- Ingen

Överlappning på underlag:

- Normalt 75 mm
- 30 mm vid hinder
- Ingen mot angränsande underlag vid riktningsväxling

Fäst detaljer:

- 75 mm stålskruv + 25 mm båtbricka

Fästpunkter:

- Max: 200 mm
- Avstånd från kant: 5–65 mm
- Avstånd från fog: max. 50 mm

Nödvändig limfog:

- 10 mm obruten sträng med FS702 på alla kontaktytor på baksidan av FB750 och mot alla underlag
- Krävs normalt på båda sidor av underlaget

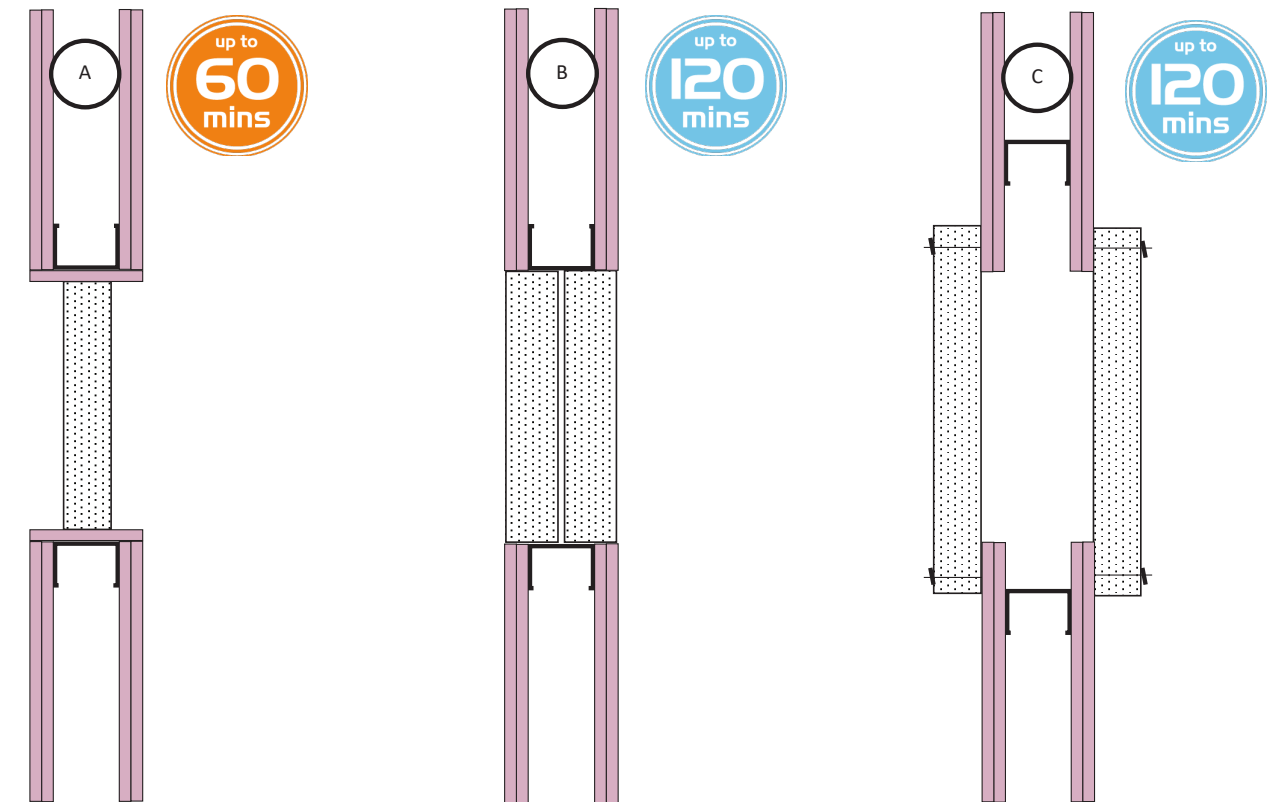
Nödvändig tätning:

- FS702 runt omkretskanter

Dubbelgips innerväggar

Minst 100 mm total tjocklek.

Täcker alla installationer med samma eller större vägg tjocklek.



Enkel komprimerad/limmad och tätad

Enkel komprimerad brandskyddsskiva (symmetrisk)

Maximalt öppningsmått:

- 1,9 m²: 2 000 x 950 mm

Nödvändig kompression:

- 2–3 mm

Nödvändig limfog:

- FS702 – 10 mm sträng på alla kapytor eller
- FS712 – penslas över hela bredden på alla fogar och kapytor

Nödvändig tätning:

- FS702 runt omkretskanter
- Täta båda sidor

Obs!

Beror på öppningens utformning enligt ovan:

- Öppning typ A kan använda lösningar från A, B eller C.
- Öppning typ B kan använda lösningar från B eller C.
- Öppning typ C kan endast använda lösningar från C.

Dubbel komprimerad/limmad och tätad

Dubbel komprimerad brandskyddsskiva (symmetrisk)

Maximalt öppningsmått:

- 6,76 m²: 2 600 x 2 600 mm

Nödvändig kompression:

- 2–3 mm

Nödvändig limfog:

- FS702 – 10 mm sträng på alla kapytor eller
- FS712 – penslas över hela bredden på alla fogar och kapytor

Nödvändig tätning:

- FS702 runt omkretskanter
- Upprepa för det 2:a skiktet med FB750
- Täta båda sidor

Utanpåliggande limmad/tätad med mekanisk fasthållning

Dubbel utanpåliggande brandskyddsskiva (symmetrisk)

Maximalt öppningsmått:

- 2,73 m²: 2 600 x 1 050 mm

Nödvändig kompression:

- Ingen

Överlappning på underlag:

- Normalt 75 mm
- 30 mm vid hinder
- Ingen mot angränsande underlag vid riktningsväxling

Fäst detaljer:

- 75 mm stålskruv + 25 mm båtbricka

Fästpunkter:

- Max: 300 mm
- Avstånd från kant: 5–65 mm
- Avstånd från fog: max. 50 mm

Nödvändig limfog:

- 10 mm obruten sträng med FS702 på alla kontaktytor på baksidan av FB750 och mot alla underlag

Nödvändig tätning:

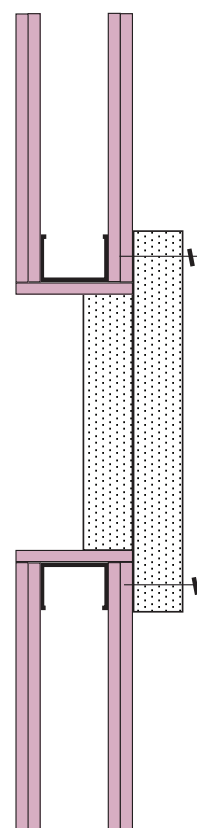
- FS702 runt omkretskanter

Tätning av öppning (styva och lättväggar)

Dubbelgips innerväggar

Minst 100 mm total tjocklek.

Täcker alla installationer med samma eller större vägg tjocklek.



Testad för installationer med åtkomst från en sida.

Åtkomst från ena sidan.
Åtkomst från båda sidor.

Dubbel brandskyddsskiva (asymmetrisk)

Steg 1 – Enkel komprimerad brandskyddsskiva

Maximalt öppningsmått:

- 1,21 m²: 1 100 x 1 100 mm

Nödvändig kompression:

- 2–3 mm

Nödvändig limfog:

- FS702 – 10 mm sträng på alla kapytor eller
- FS712 – penslas över hela bredden på alla fogar och kapytor

Nödvändig tätning:

- FS702 runt omkretskanter



Steg 2 – Enkel utanpåliggande brandskyddsskiva

Maximalt öppningsmått:

- 1,21 m²: 1 100 x 1 100 mm

Nödvändig kompression:

- Ingen

Överlappning på underlag:

- Normalt 75 mm, 30 mm vid hinder
- Ingen mot underlag vid riktningsväxling

Fästdetaljer:

- 75 mm stålskruv + 25 mm båtbricka

Fästpunkter:

- Max: 200 mm
- Avstånd från kant: 5–65 mm
- Avstånd från fog: max. 50 mm

Nödvändig limfog:

- 10 mm obruten sträng med FS702 på alla kontaktytor på baksidan av FB750 och mot alla underlag
- Ska läggas och limmas mot komprimerat skikt

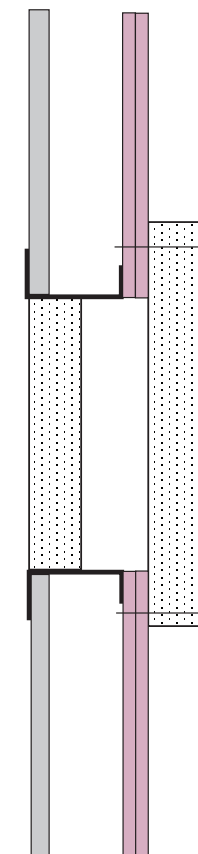
Nödvändig tätning:

- FS702 runt omkretskanter

Schaktväggar

Minst 90 mm total tjocklek.

Täcker alla installationer med samma eller större vägg tjocklek.



Testad för schaktväggar och installationer med åtkomst från en sida.

Åtkomst från ena sidan.
Åtkomst från båda sidor.

Dubbel brandskyddsskiva (asymmetrisk)

Steg 1 – Enkel komprimerad brandskyddsskiva

Maximalt öppningsmått:

- 1,21 m²: 1 100 x 1 100 mm

Nödvändig kompression:

- 2–3 mm

Nödvändig limfog:

- FS702 – 10 mm sträng på alla kapytor eller
- FS712 – penslas över hela bredden på alla fogar och kapytor

Nödvändig tätning:

- FS702 runt omkretskanter



Steg 2 – Enkel utanpåliggande brandskyddsskiva

Maximalt öppningsmått:

- 1,21 m²: 1 100 x 1 100 mm

Nödvändig kompression:

- Ingen

Överlappning på underlag:

- Normalt 75 mm
- Ingen mot angränsande underlag vid riktningsväxling

Fästdetaljer:

- 75 mm stålskruv + 25 mm båtbricka

Fästpunkter:

- Max: 200 mm
- Avstånd från kant: 5–65 mm
- Avstånd från fog: max. 50 mm

Nödvändig limfog:

- 10 mm obruten sträng med FS702 på alla kontaktytor på baksidan av FB750 och mot alla underlag

Nödvändig tätning:

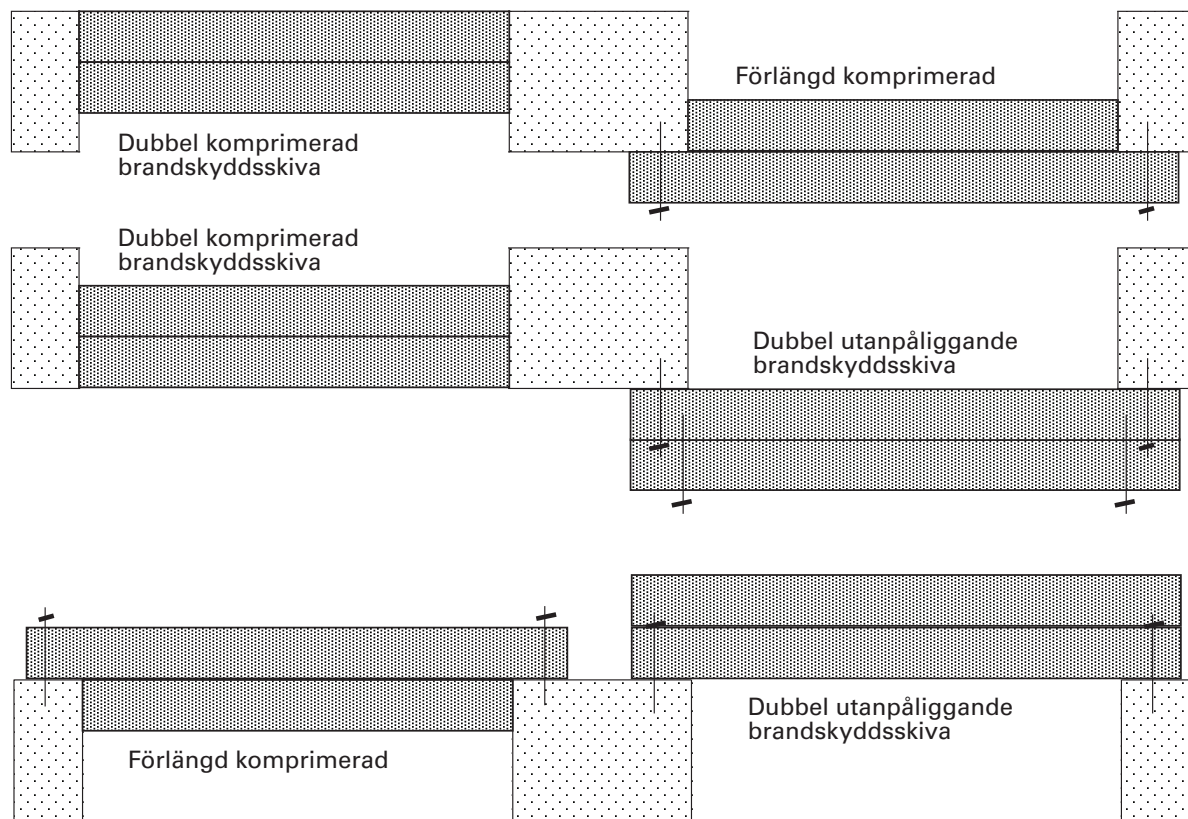
- FS702 runt omkretskanter

Tätning av öppning (golv)

Massiva golv

Minst 150 mm total tjocklek.

Alla tätningar är inbördes utbytbara: täcker all betong/alla massiva golv med samma eller större totalt djup.



Komprimerad brandskyddsskiva

Maximalt öppningsmått:

- 1 100 x 1 100 mm

Nödvändig kompression:

- 2–3 mm

Nödvändig tätning:

- Applicera en obruten 10 mm sträng på betongunderlaget där FB750 förväntas sluta

Nödvändig limfog:

- Applicera en obruten 10 mm sträng med FS702 på alla mötande kanter och fogar på FB750
- Eller ett heltäckande skikt med FS712 på alla mötande kanter och fogar på FB750

Nödvändig tätning:

- Applicera en obruten sträng med FS702 på alla kapytor längs omkretsen och alla fogar

Dubbel utanpåliggande brandskyddsskiva

1:a skikt

Överlappning på underlag:

- Minst 75 mm

Fäst detaljer:

- 80 mm SFS + 25 mm båtbricka

Fästpunkter:

- 200 mm till omkrets
- Avstånd från kant: 10–65 mm
- Avstånd från fog: max. 50 mm

2:a skikt

Nödvändig limfog:

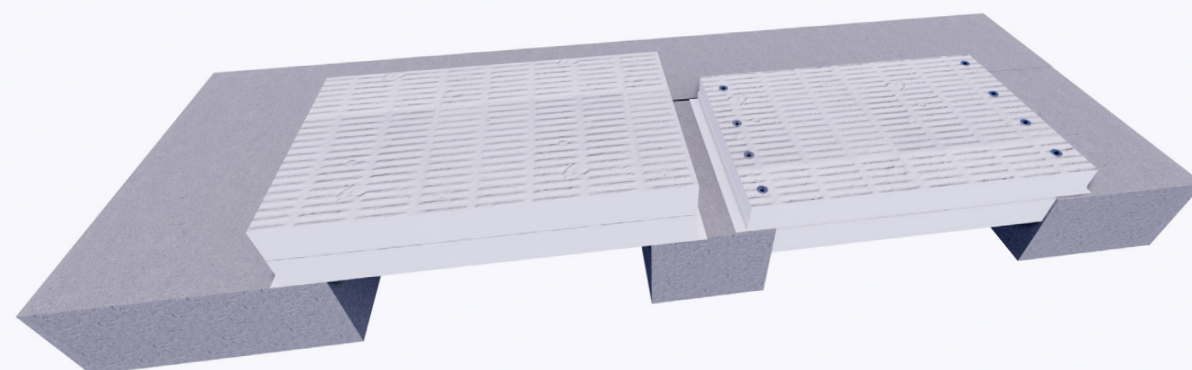
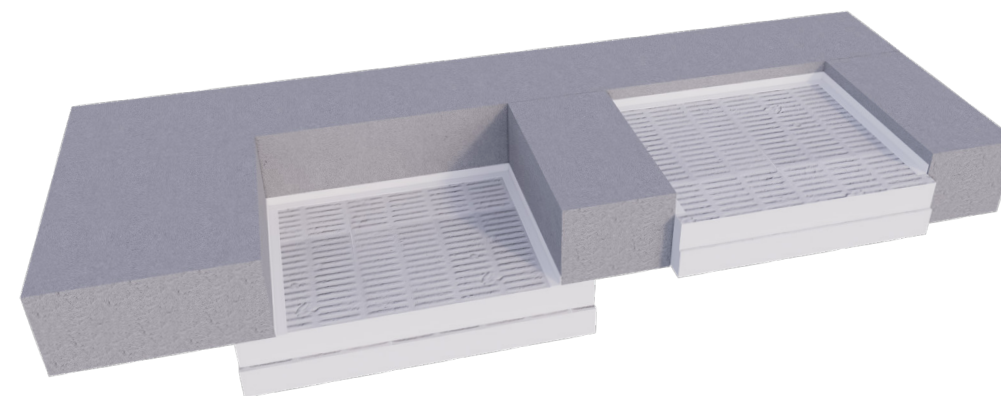
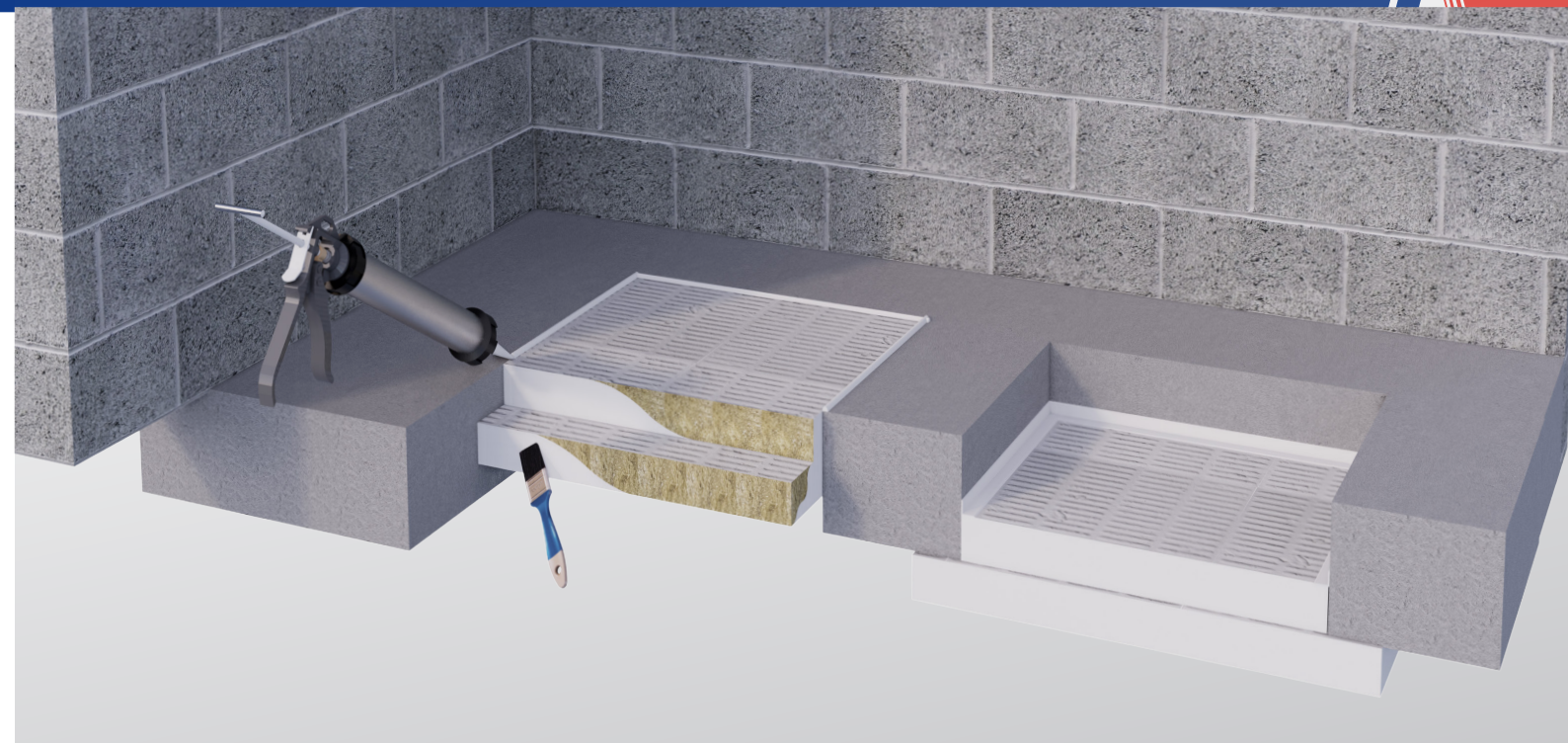
- FS702 – 10 mm kontinuerlig sträng 50 mm från kanten vid kapytan på första skiktet av FB750

Fäst detaljer:

- 100 mm spiralskruvar mot första skiktet

Fästpunkter:

- 300 mm
- Avstånd från kant: 20–60 mm
- Avstånd från fog: max. 50 mm

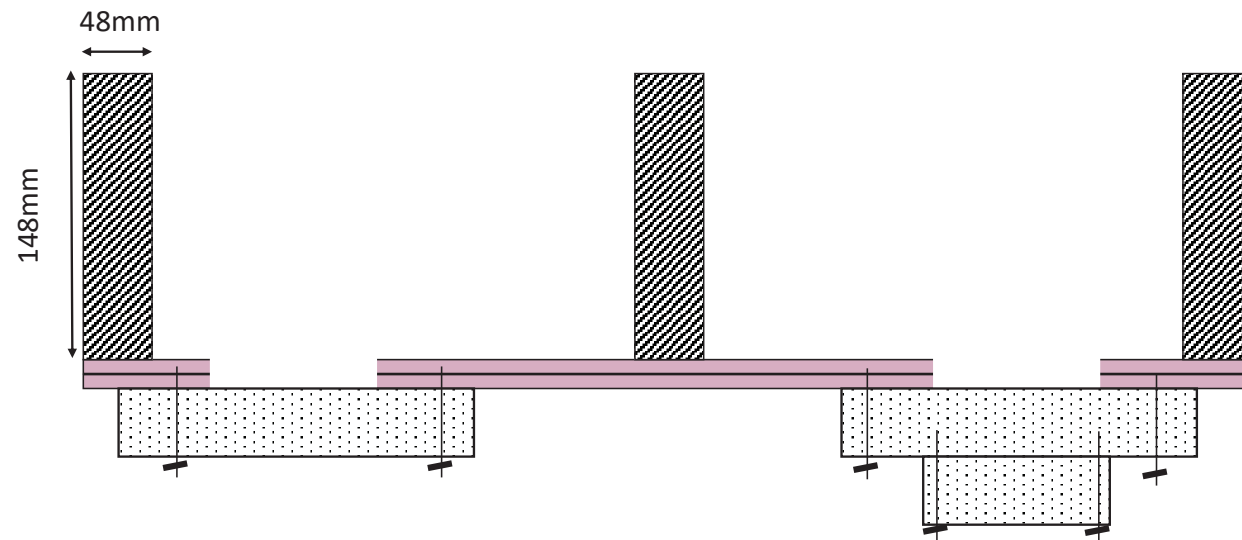


Typer av serviceinstallationer

Dubbelgips innertak (träbjälklag)

Minst 25 mm total tjocklek på alla gipsskivor.

Täcker alla betonginstallationer med samma eller större totalt djup.



Enkel utanpåliggande brandskyddsskiva

Maximalt öppningsmått:

- 260 x 1 100 mm

Nödvändig kompression:

- Ingen

Överlappning på underlag:

- 75 mm
- Ingen mot angränsande underlag vid riktningsväxling

Fästdetaljer:

- 75 mm stålskruv + 25 mm båtbricka

Fästpunkter:

- Max: 200 mm
- Avstånd från kant: 5–65 mm
- Avstånd från fog: max. 50 mm

Nödvändig limfog:

- 10 mm obruten sträng med FS702 på alla kontaktytor på baksidan av FB750 och mot alla underlag.

Nödvändig tätning:

- FS702 runt omkretskanter

Dubbel utanpåliggande brandskyddsskiva

1:a skiktet som på enkel

2:a skiktet, beroende på serviceinstallationen

Maximalt öppningsmått:

- 260 x 1 100 mm

Nödvändig kompression:

- Ingen

Fästdetaljer:

- 100 mm spiralskruvar

Fästpunkter:

- Alla hörn + alla sidor på fogar
- Avstånd från kant: 15–70 mm
- Avstånd från fog: max. 50 mm

Nödvändig limfog:

- 10 mm obruten sträng med FS702 på alla kontaktytor på framsidan av FB750 och mot alla underlag.

Nödvändig tätning:

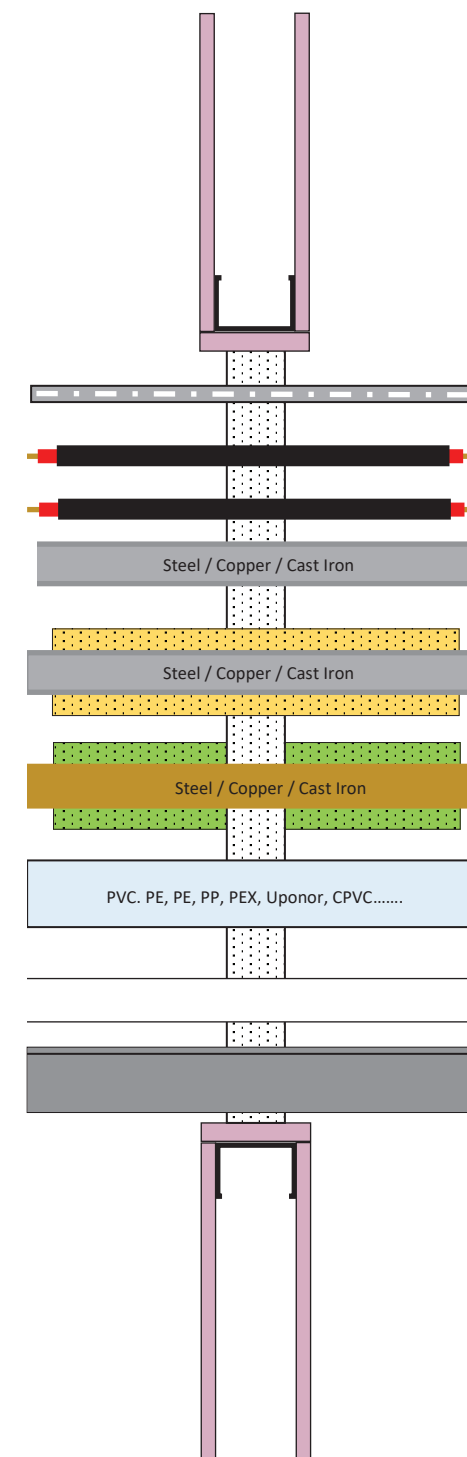
- FS702 runt omkretskanter

Lösningar för olika väggtyper – enskikts innervägg

Testad i kombination med följande typer av serviceinstallationer: individuella, flera eller kombinerade serviceinstallationer.

Den här bilden visar typer av serviceinstallationer som testats med konfigurationstypen för väggar (brandmanschetter har utelämnats).

Enkel komprimerad brandskyddsskiva



Kabelrännor

Kablar

Kabelbuntar

Ej brännbara rör

LS/CS isolerade ej brännbara

LI/CI isolerade ej brännbara

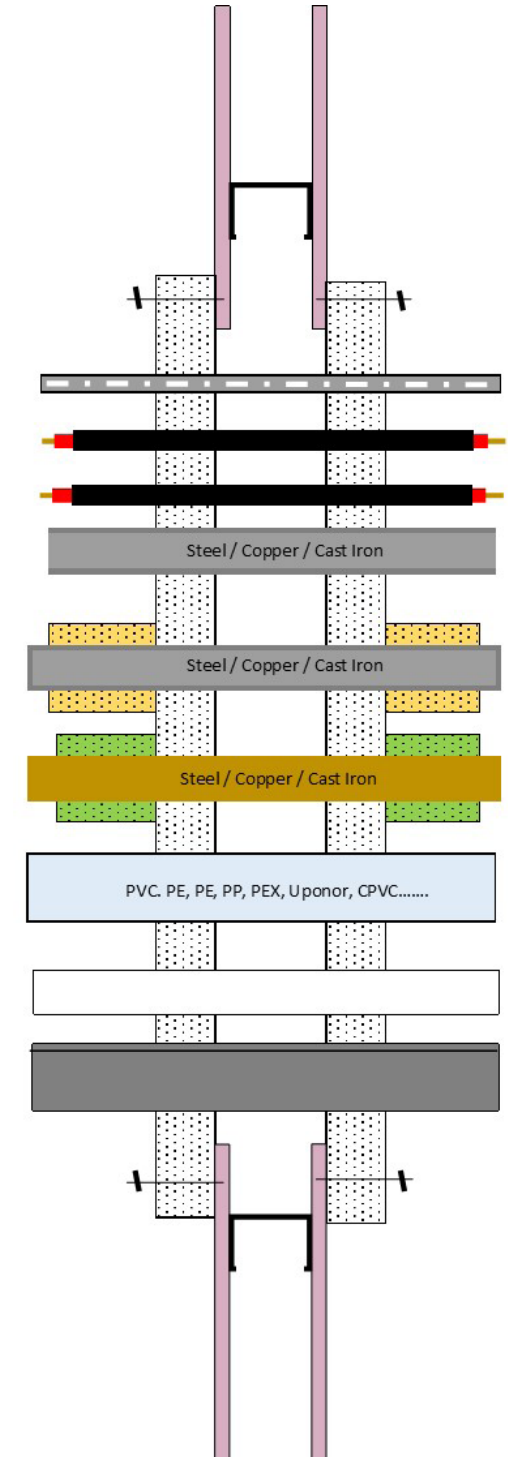
Brännbara rör/ledningar

Platta kabelkanaler av plast

Kabelkanaler med lock

LS – Lokal isolering, sammanhängande
CS – Löpande isolering, sammanhängande
LI – Lokal isolering, bruten
CI – Löpande isolering, bruten

Dubbel utanpåliggande brandskyddsskiva



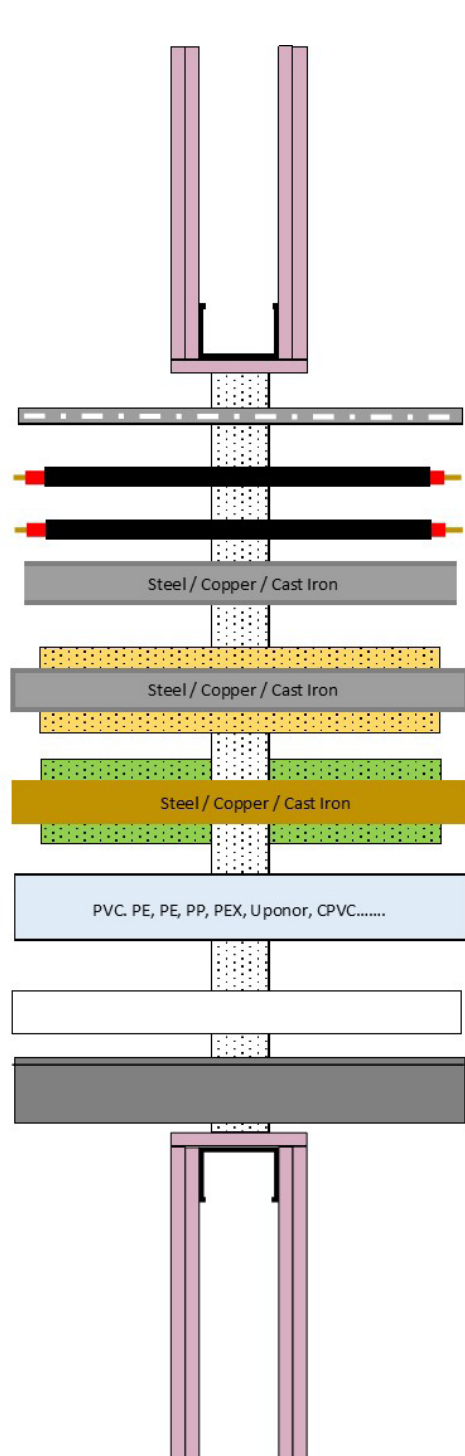
Typer av serviceinstallationer

Lösningar för olika väggtyper – Dubbelgips innervägg

Testad i kombination med följande typer av serviceinstallationer: individuella, flera eller kombinerade serviceinstallationer*.

Den här bilden visar typer av serviceinstallationer som testats med konfigurationstypen för väggar (brandmanschetter har utelämnats).

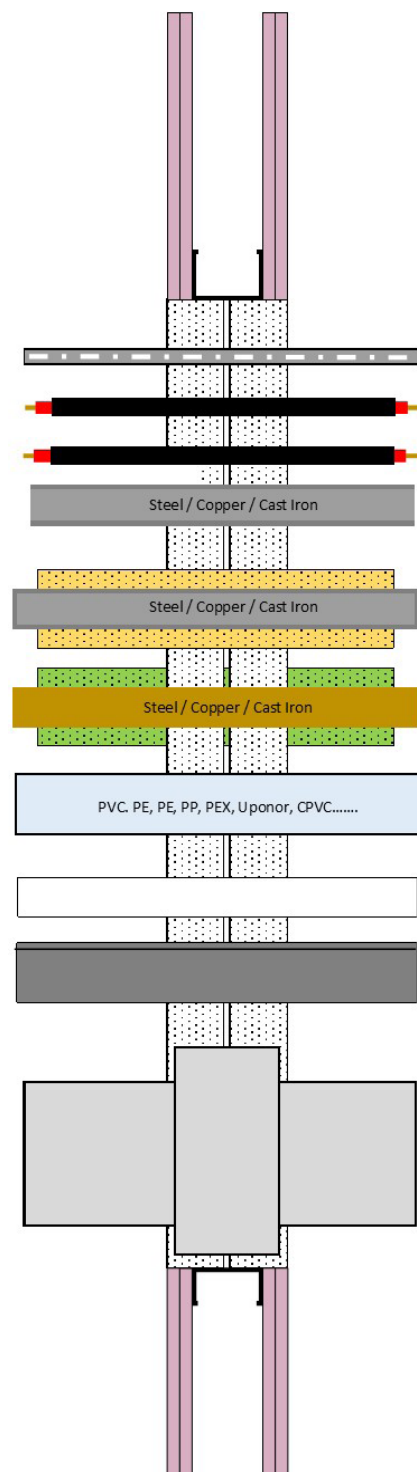
Enkel komprimerad brandskyddsskiva



- Kabelrännor
- Kablar
- Kabelbuntar
- Ej brännbara rör
- LS/CS isolerade ej brännbara
- LI/CI isolerade ej brännbara
- Brännbara rör/ledningar
- Platta kabelkanaler av plast
- Kabelkanaler med lock

*Spjäll i kanal →

Dubbel komprimerad brandskyddsskiva

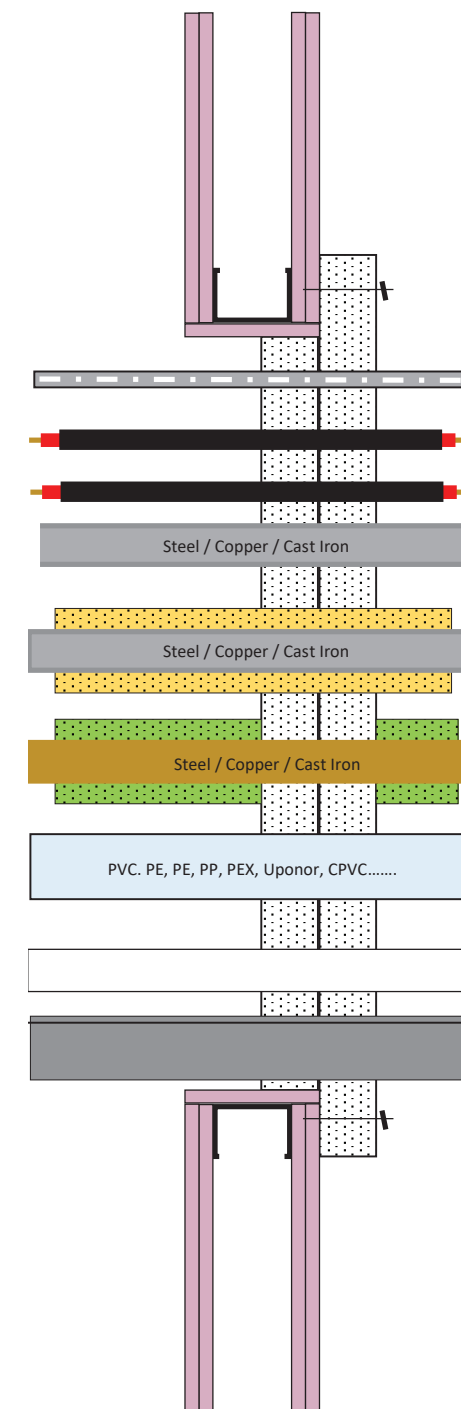


Lösningar för olika väggtyper – Dubbelgips innervägg

Testad i kombination med följande typer av serviceinstallationer: lämplig för individuella, flera eller kombinerade serviceinstallationer.

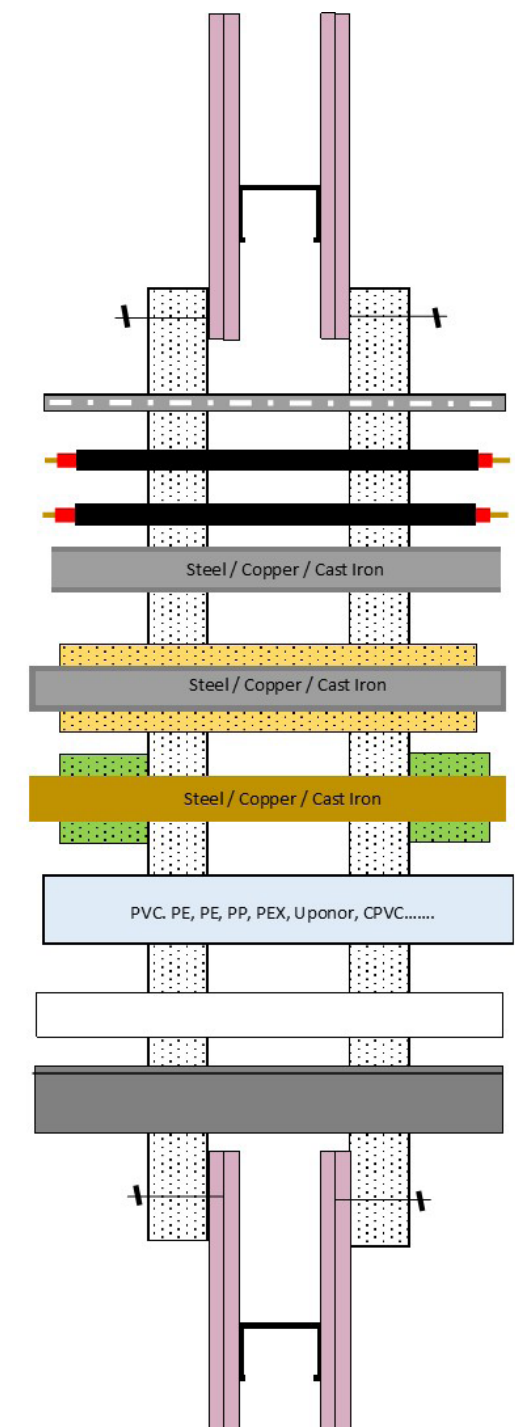
Den här bilden visar typer av serviceinstallationer som testats med konfigurationstypen för väggar (brandmanschetter har utelämnats).

Dubbel brandskyddsskiva Ix komprimerad; Ix utanpåliggande



- Kabelrännor
- Kablar
- Kabelbuntar
- Ej brännbara rör
- LS/CS isolerade ej brännbara
- LI/CI isolerade ej brännbara
- Brännbara rör/ledningar
- Platta kabelkanaler av plast
- Kabelkanaler med lock

Dubbel utanpåliggande brandskyddsskiva



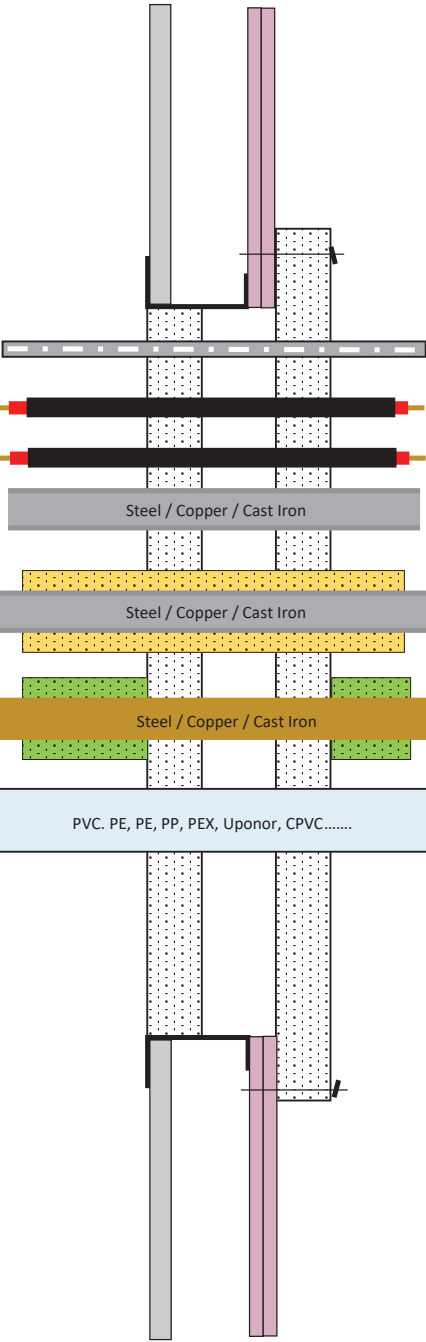
Typer av serviceinstallationer

Lösningar för olika väggtyper – schaktvägg

Testad i kombination med följande typer av serviceinstallationer: individuella, flera eller kombinerade serviceinstallationer.

Den här bilden visar typer av serviceinstallationer som testats med konfigurationstypen för schaktväggar (brandmanschetter har utelämnats).

Dubbel brandskyddsskiva lx komprimerad; lx utanpåliggande



Dessa bilder visar endast möjliga typer av serviceinstallationer! Inga lösningar visas på denna sida.

- Kabelrännor
- Kablar
- Kabelbuntar
- Ej brännbara rör
- LS/CS isolerade ej brännbara
- LI/CI isolerade ej brännbara
- Brännbara rör/ledningar

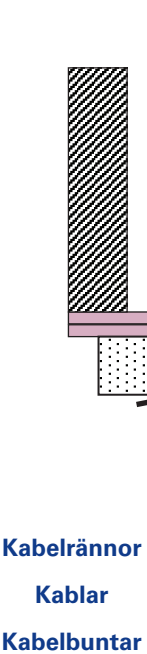
Alla lösningar för enkelgipsväggar på 75 och 80 mm är också tillgängliga.

Taklösningar (träbjälklag)

Testad i kombination med följande typer av serviceinstallationer: individuella, flera eller kombinerade serviceinstallationer.

Den här bilden visar typer av serviceinstallationer som testats med konfigurationstypen för innertak (brandmanschetter har utelämnats).

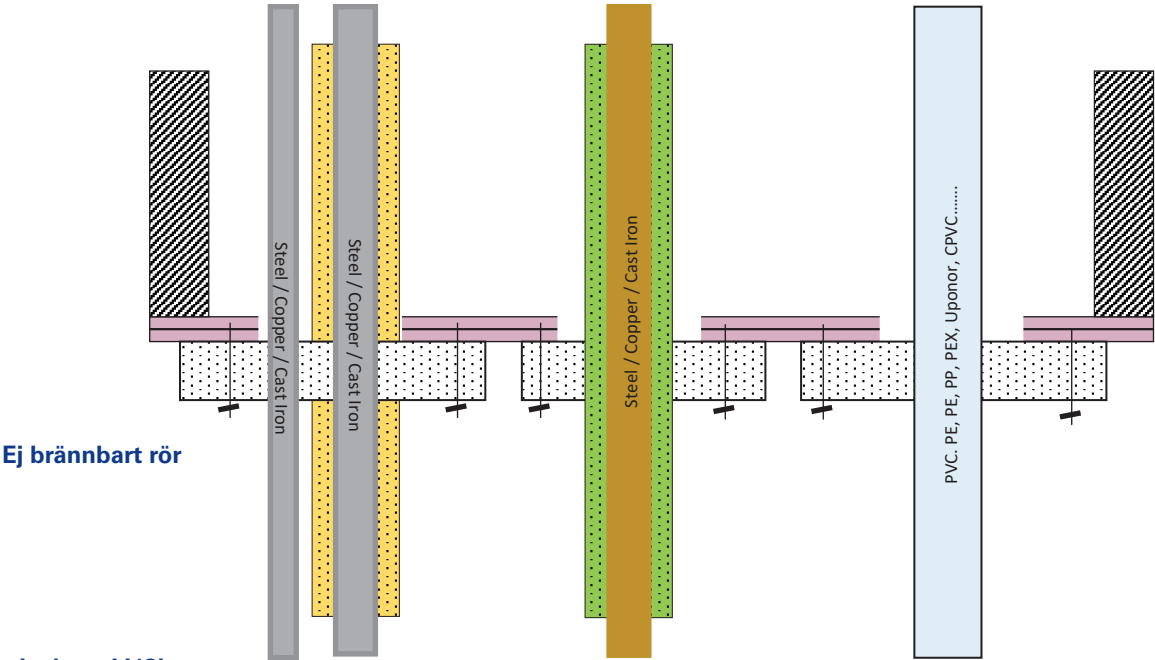
Enkel utanpåliggande brandskyddsskiva



- Kabelrännor
- Kablar
- Kabelbuntar

Dessa bilder visar endast möjliga typer av serviceinstallationer! Inga lösningar visas på denna sida.

Dubbel utanpåliggande brandskyddsskiva



- Ej brännbart rör
- Isolerat LI/CI
- Ej brännbart rör
- Isolerat CS/LS
- Ej brännbart rör
- Brännbart rör

Typer av serviceinstallationer

Lösningar för massiva golv

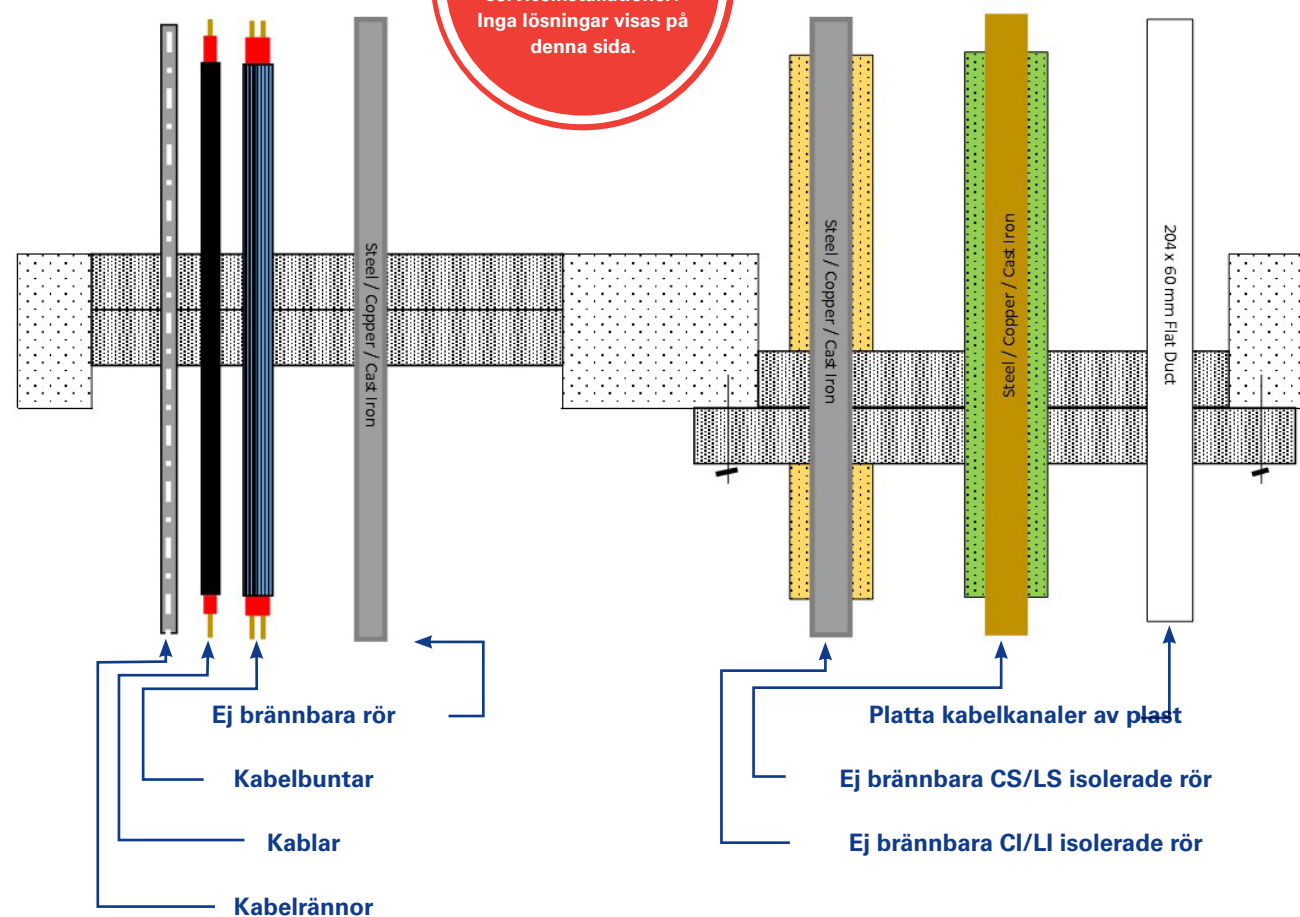
Testad i kombination med följande typer av serviceinstallationer: individuella, flera eller kombinerade serviceinstallationer.

Den här bilden visar typer av serviceinstallationer som testats med konfigurationstypen för golv (brandmanschetter har utelämnats).

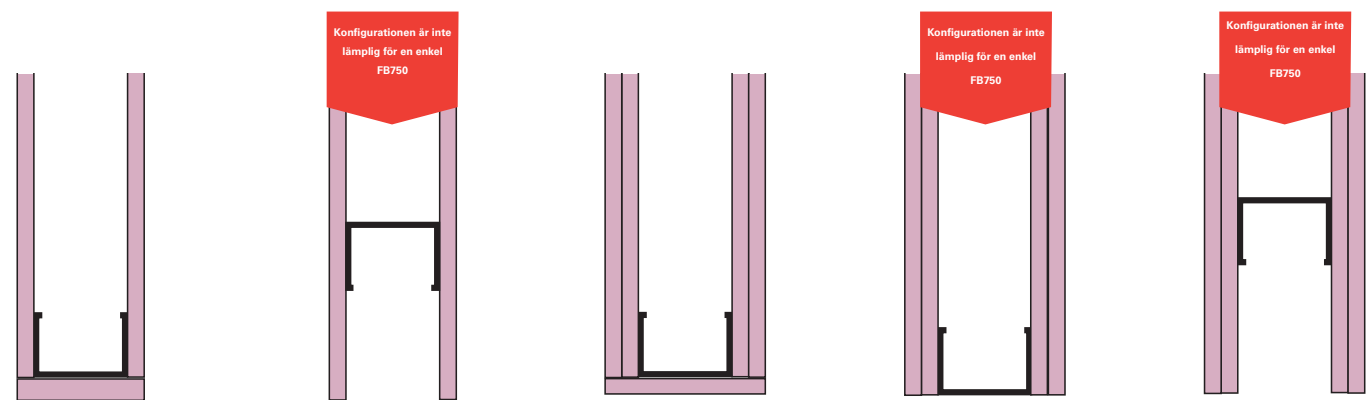
Dubbel komprimerad brandskyddsskiva

Dubbel brandskyddsskiva 1x komprimerad; 1x utanpåliggande

Dessa bilder visar
endast möjliga typer av
serviceinstallationer!
Inga lösningar visas på
denna sida.



Typlösningar utifrån brandkrav

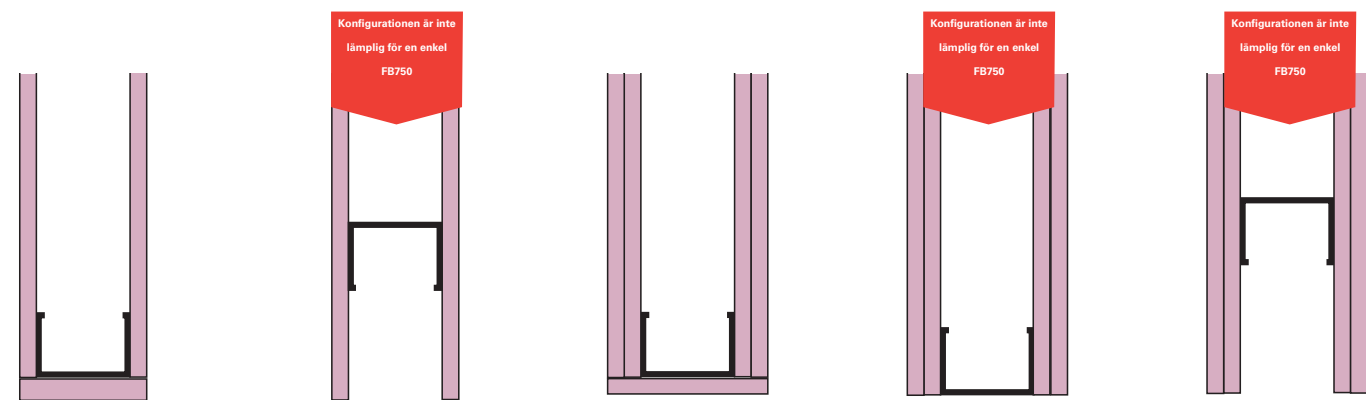


Kabelrännor/kabelstege – enkel komprimerad brandskyddsskiva

Integritet		Integritet och isolering
FB750 + FS702 = E 90		FB750 + FS702 = EI 30
FB750 + FS702 + FI025 = E 120		FB750 + FS702 + FI025 = EI 60
FB750 + FS709 = E 120		FB750 + FS709 = EI 60
FB750 + FS709 + FI025= E 120		FB750 + FS709 + FI025 = EI 60
FB750 + FS702 + Batt Box (FI064) = E 120		FB750 + FS702 + FI064 Batt Box = EI 90

Den här sidan ger vägledning om testade användningsområden och beskriver ett antal produktkrav. För specifika resultat, se ETA eller tabeller med klassificeringsrapporter för Nullifire FB750.

Typlösningar utifrån brandkrav

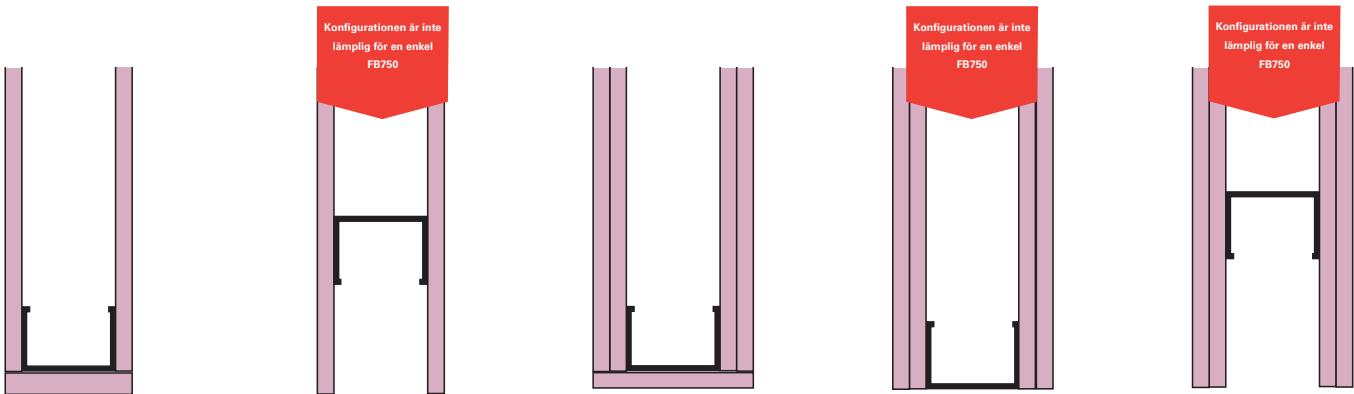


Kablar – enkel komprimerad brandskyddsskiva

Integritet		Integritet och isolering
FB750 + FS702 = E 90		FB750 + FS702 = EI 30
FB750 + FS702 + FI025 E 120		FB750 + FS702 + FI025 = EI 60
FB750 + FS709 = E 120		FB750 + FS709 = EI 60
FB750 + FS709 + FI025 = E 120		FB750 + FS709 + FI025 = EI 60
FB750 + FS702 + FI064 Batt Box = E 120		FB750 + FS702 + FI064 Batt Box = EI 90
FB750 + FS702 + FP333 = E 60		FB750 + FS702 + FP333 = EI 60

Den här sidan ger vägledning om testade användningsområden och beskriver ett antal produktkrav. För specifika resultat, se ETA eller tabeller med klassificeringsrapporter för Nullifire FB750.

Typlösningar utifrån brandkrav

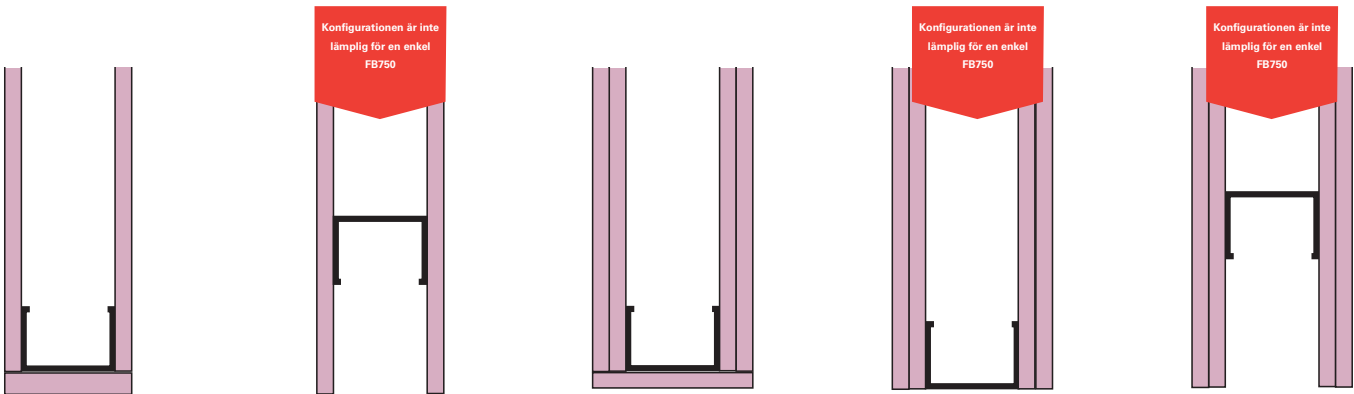


Kabelbuntar – enkel komprimerad brandskyddsskiva

Integritet		Integritet och isolering
FB750 + FS702 = E 90		FB750 + FS702 = EI 30
FB750 + FS702 + FI025 = E 120		FB750 + FS702 + FI025 = EI 60
FB750 + FS709 = E 120		FB750 + FS709 = EI 60
FB750 + FS709 + FI025 = E 120		FB750 + FS709 + FI025 = EI 60
FB750 + FS702 + Batt Box (FI064) = E 120		FB750 + FS702 + FI064 Batt Box = EI 90

Den här sidan ger vägledning om testade användningsområden och beskriver ett antal produktkrav. För specifika resultat, se ETA eller tabeller med klassificeringsrapporter för Nullifire FB750.

Typlösningar utifrån brandkrav

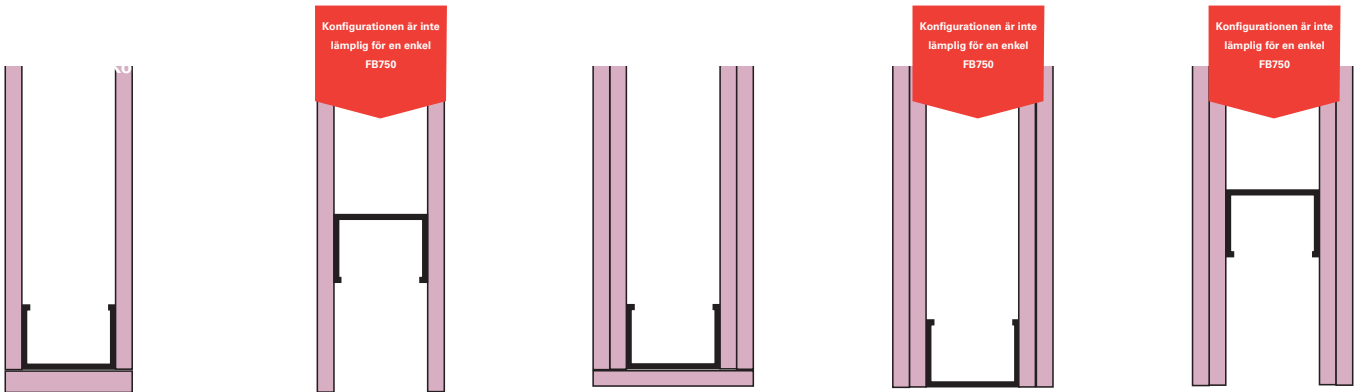


Ej brännbara rör – enkel komprimerad brandskyddsskiva

Integritet		Integritet och isolering
FB750 + FS702 = E 60		FB750 + FS702 = EI 0
FB750 + FS702 + FI025 E 120		FB750 + FS702 + FI025 = EI 60
FB750 + FS709 = E 120		FB750 + FS709 = EI 30
FB750 + FS709 + FI025 = E 120		FB750 + FS709 + FI025 = EI 60
FB750 + FS702 = E 60		FB750 + FS702 = EI 30
FB750 + FS709 = E 120		FB750 + FS709 = EI 60

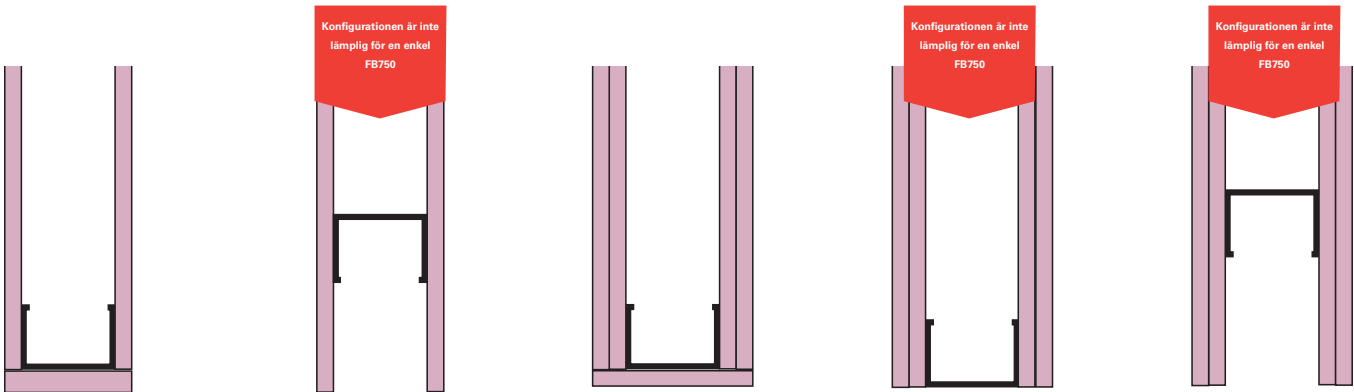
Den här sidan ger vägledning om testade användningsområden och beskriver ett antal produktkrav. För specifika resultat, se ETA eller tabeller med klassificeringsrapporter för Nullifire FB750.

Typlösningar utifrån brandkrav



Isolerade ej brännbara rör LS/CS – enkel komprimerad brandskyddsskiva

Typlösningar utifrån brandkrav



Isolerade ej brännbara rör LI/CI – enkel komprimerad brandskyddsskiva

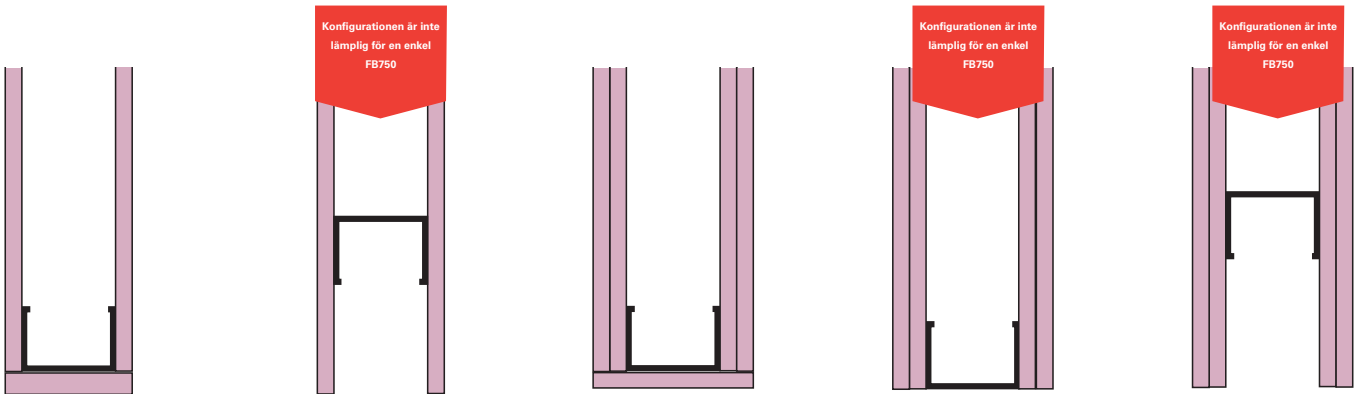
Integritet		Integritet och isolering
FB750 + FP302 + FS702 = E 60		FB750 + FP302 + FS702 = EI 60
FB750 + FS709 = E 60		FB750 + FS709 = EI 60
FB750 + FP302 + FS702 = E 60		FB750 + FP302 + FS702 = EI 60
FB750 + FS709 = E 60		FB750 + FS709 = EI 60
FB750 + FP302 + FS702 = E 60		FB750 + FP302 + FS702 = EI 60
FB750 + FS709 = E 60		FB750 + FS709 = EI 60

Integritet		Integritet och isolering
FB750 + FS702 = E 60		FB750 + FS702 = EI 60
FB750 + FS709 = E 60		FB750 + FS709 = EI 60
FB750 + FS702 = E 60		FB750 + FS702 = EI 60
FB750 + FS709 = E 60		FB750 + FS709 = EI 60
FB750 + FS702 = E 60		FB750 + FS702 = EI 60
FB750 + FS709 = E 60		FB750 + FS709 = EI 60

Den här sidan ger vägledning om testade användningsområden och beskriver ett antal produktkrav. För specifika resultat, se ETA eller tabeller med klassificeringsrapporter för Nullifire FB750.

Den här sidan ger vägledning om testade användningsområden och beskriver ett antal produktkrav. För specifika resultat, se ETA eller tabeller med klassificeringsrapporter för Nullifire FB750.

Typlösningar utifrån brandkrav

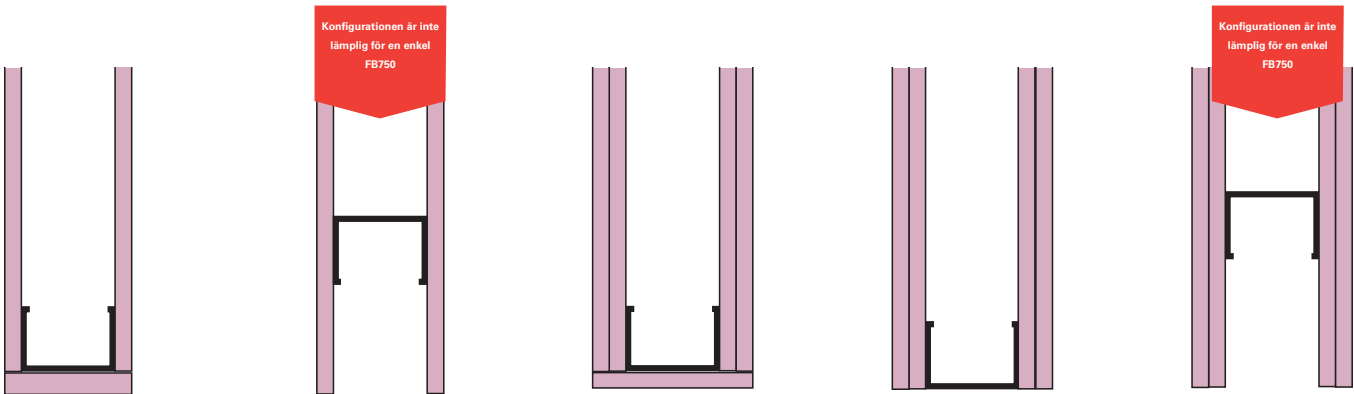


Brännbara rör – enkel komprimerad brandskyddsskiva

Integritet		Integritet och isolering
FB750 + FP302 = E 60		FB750 + FP302 = EI 60
FB750 + FS709 = E 60		FB750 + FS709 = EI 60
FB750 + FP220 = E 60		FB750 + FP220 = EI 60
FB750 + FP170 = E 60		FB750 + FP170 = EI 60
FB750 + FS719 = E 60		FB750 + FS719 = EI 60
FB750 + FS719 = E 60		FB750 + FS719 = EI 60
FB750 + FS709 = E 30		FB750 + FS709 = EI 30
FB750 + FP220 = E 60		FB750 + FP220 = EI 60

Den här sidan ger vägledning om testade användningsområden och beskriver ett antal produktkrav. För specifika resultat, se ETA eller tabeller med klassificeringsrapporter för Nullifire FB750.

Typlösningar utifrån brandkrav

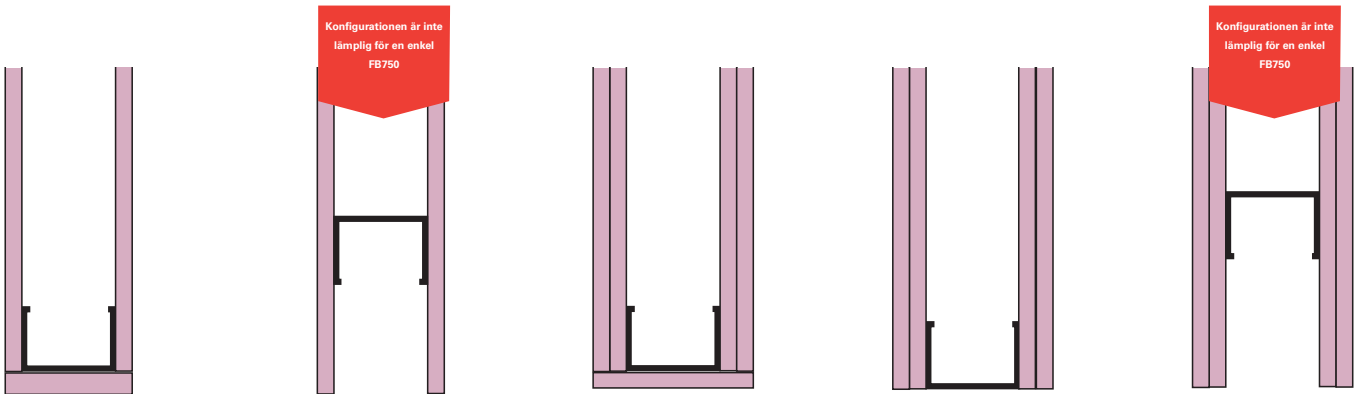


Kabelrännor/kabelstege – dubbel komprimerad brandskyddsskiva

Integritet		Integritet och isolering
FB750 + FS702 = E 120		FB750 + FS702 = EI 90
FB750 + FS702 + FI025 = E 120		FB750 + FS702 + FI025 = EI 120
FB750 + FS709 = E 120		FB750 + FS709 = EI 90
FB750 + FS709 = E 120		FB750 + FS709 = EI 90
FB750 + FS702 + Batt Box (FI064) = E 120		FB750 + FS702 + FI064 Batt Box = EI 120
FB750 + FS702 60 mm kona = E 120		FB750 + FS702 60 mm kona = EI 120

Den här sidan ger vägledning om testade användningsområden och beskriver ett antal produktkrav. För specifika resultat, se ETA eller tabeller med klassificeringsrapporter för Nullifire FB750.

Typlösningar utifrån brandkrav

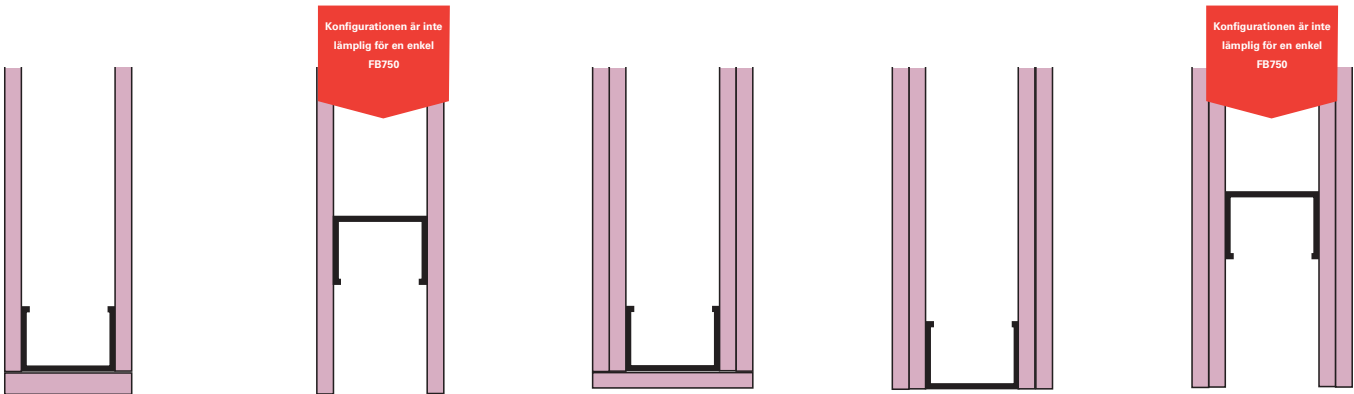


Kablar – dubbel komprimerad brandskyddsskiva

Integritet		Integritet och isolering
FB750 + FS702 = E 120		FB750 + FS702 = EI 90
FB750 + FS702 + FI025 = E 120		FB750 + FS702 + FI025 = EI 120
FB750 + FS709 = E 120		FB750 + FS709 = EI 90
FB750 + FS709 + FI025 = E 120		FB750 + FS709 + FI025 = EI 120
FB750 + FS709 = E 120		FB750 + FS709 = EI 90
FB750 + FS702 + Batt Box (FI064) = E 120		FB750 + FS702 + FI064 Batt Box = EI 120
FB750 + FS702 60 mm kona = E 120		FB750 + FS702 60 mm kona = EI 120
FB750 + FS702 + FP333 = E 60		FB750 + FS702 + FP333 = EI 60

Den här sidan ger vägledning om testade användningsområden och beskriver ett antal produktkrav. För specifika resultat, se ETA eller tabeller med klassificeringsrapporter för Nullfire FB750.

Typlösningar utifrån brandkrav

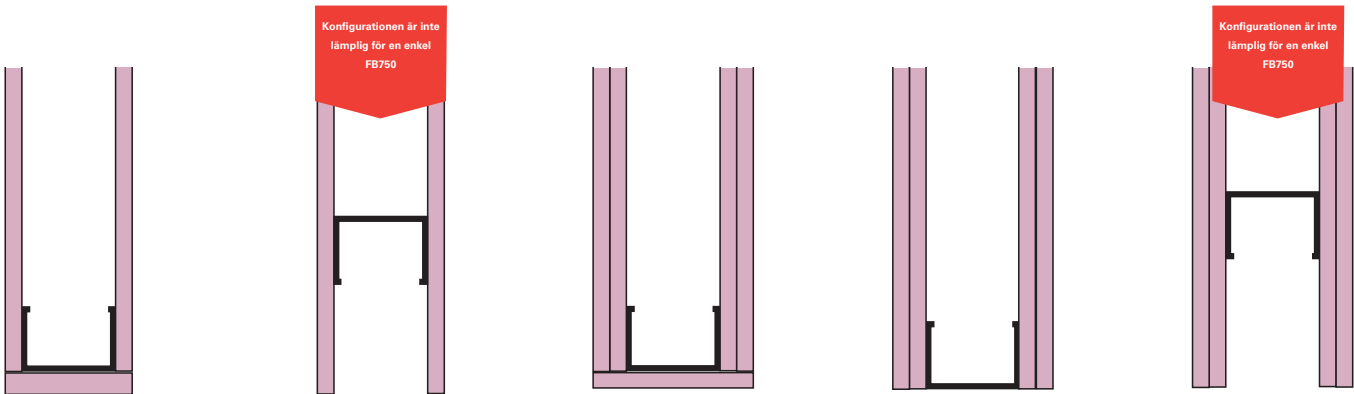


Kabelbuntar – dubbel komprimerad brandskyddsskiva

Integritet		Integritet och isolering
FB750 + FS702 = E 120		FB750 + FS702 = EI 90
FB750 + FS702 + FI025 = E 120		FB750 + FS702 + FI025 = EI 120
FB750 + FS709 = E 120		FB750 + FS709 = EI 90
FB750 + FS709 + FI025 = E 120		FB750 + FS709 + FI025 = EI 120
FB750 + FS709 = E 120		FB750 + FS709 = EI 90
FB750 + FS702 + Batt Box (FI064) = E 120		FB750 + FS702 + FI064 Batt Box = EI 120
FB750 + FS702 60 mm kona = E 120		FB750 + FS702 60 mm kona = EI 120

Den här sidan ger vägledning om testade användningsområden och beskriver ett antal produktkrav. För specifika resultat, se ETA eller tabeller med klassificeringsrapporter för Nullfire FB750.

Typlösningar utifrån brandkrav



Ej brännbara rör – dubbel komprimerad brandskyddsskiva

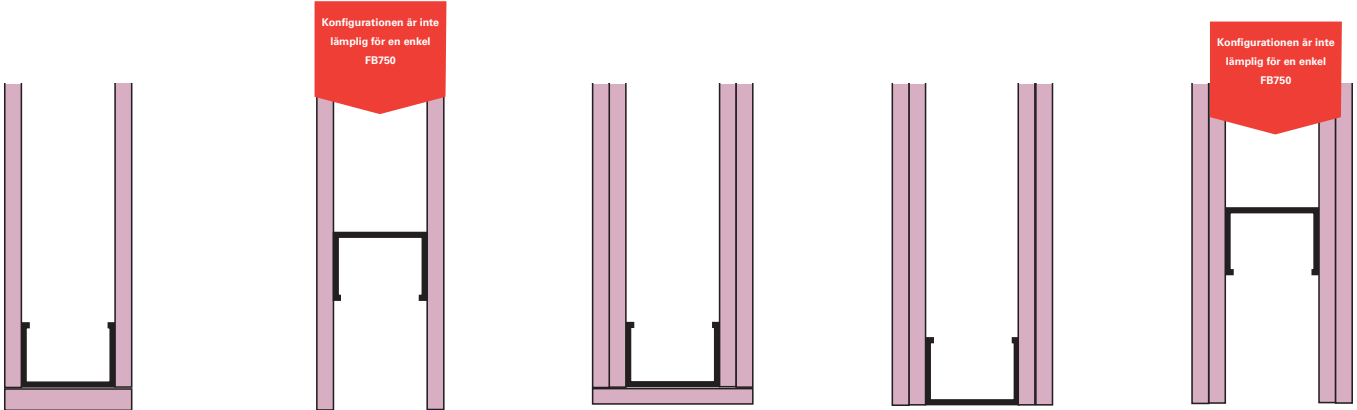
Integritet

Integritet och isolering

FB750 + FS702 = E 120		FB750 + FS702 = EI 15
FB750 + FS702 + FI025 E 120		FB750 + FS702 + FI025 = EI 120
FB750 + FS709 = E 120		FB750 + FS709 = EI 90
FB750 + FS709 + FI025 = E 120		FB750 + FS709 + FI025 = EI 120
FB750 + FS702 = E 120		FB750 + FS702 = EI 60
FB750 + FS709 = E 120		FB750 + FS709 = EI 60
FB750 + FS702 60 mm kona = E 120		FB750 + FS702 60 mm kona = EI 60

Den här sidan ger vägledning om testade användningsområden och beskriver ett antal produktkrav. För specifika resultat, se ETA eller tabeller med klassificeringsrapporter för Nullifire FB750.

Typlösningar utifrån brandkrav



Isolerade ej brännbara rör LS/CS – dubbel komprimerad brand-skyddsskiva

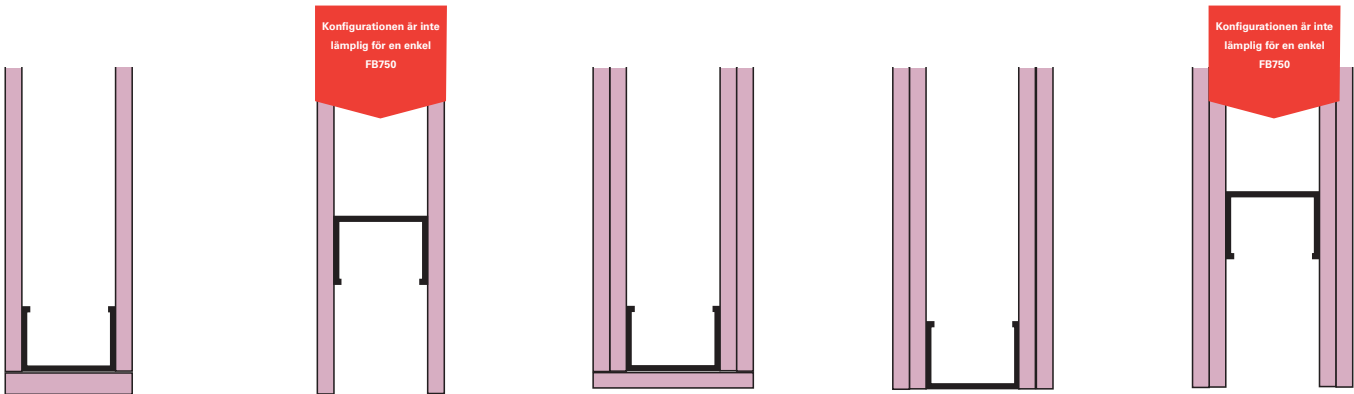
Integritet

Integritet och isolering

FB750 + FP302 + FS702 = E 120		FB750 + FP302 + FS702 = EI I20
FB750 + FS709 = E 120		FB750 + FS709 = EI 120
FB750 + FP302 + FS702 = E 120		FB750 + FP302 + FS702 = EI 120
FB750 + FS709 = E 120		FB750 + FS709 = EI 120
FB750 + FP302 + FS702 = E 120		FB750 + FP302 + FS702 = EI 120
FB750 + FS709 = E 120		FB750 + FS709 = EI 120

Den här sidan ger vägledning om testade användningsområden och beskriver ett antal produktkrav. För specifika resultat, se ETA eller tabeller med klassificeringsrapporter för Nullifire FB750.

Typlösningar utifrån brandkrav

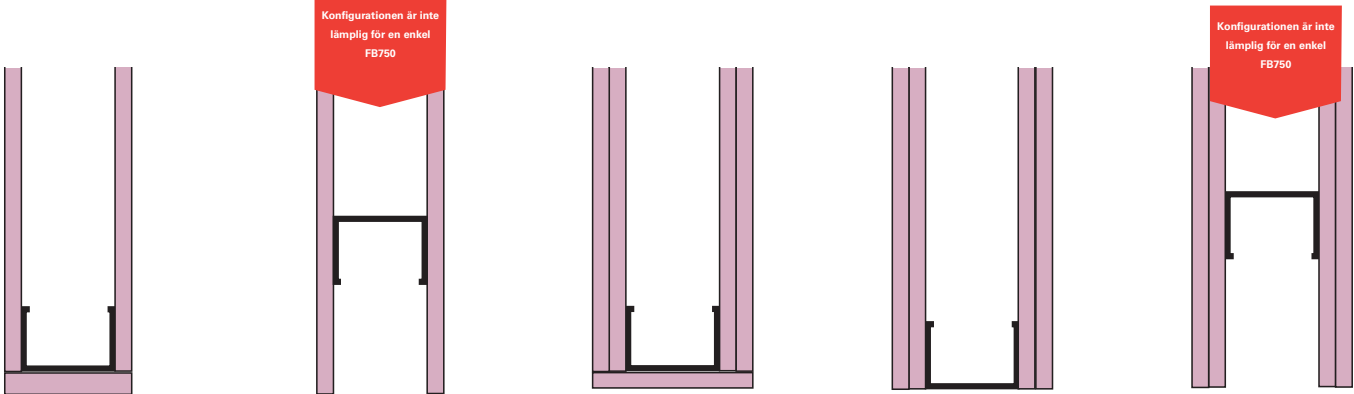


Isolerade ej brännbara rör LI/CI – dubbel komprimerad brandskyddsskiva

Integritet		Integritet och isolering
FB750 + FS702 = E 120		FB750 + FS702 = EI 120
FB750 + FS709 = E 120		FB750 + FS709 = EI 120
FB750 + FS702 = E 120		FB750 + FS702 = EI 120
FB750 + FS709 = E 120		FB750 + FS709 = EI 120
FB750 + FS702 = E 120		FB750 + FS702 = EI 120
FB750 + FS709 = E 120		FB750 + FS709 = EI 120

Den här sidan ger vägledning om testade användningsområden och beskriver ett antal produktkrav. För specifika resultat, se ETA eller tabeller med klassificeringsrapporter för Nullifire FB750.

Typlösningar utifrån brandkrav

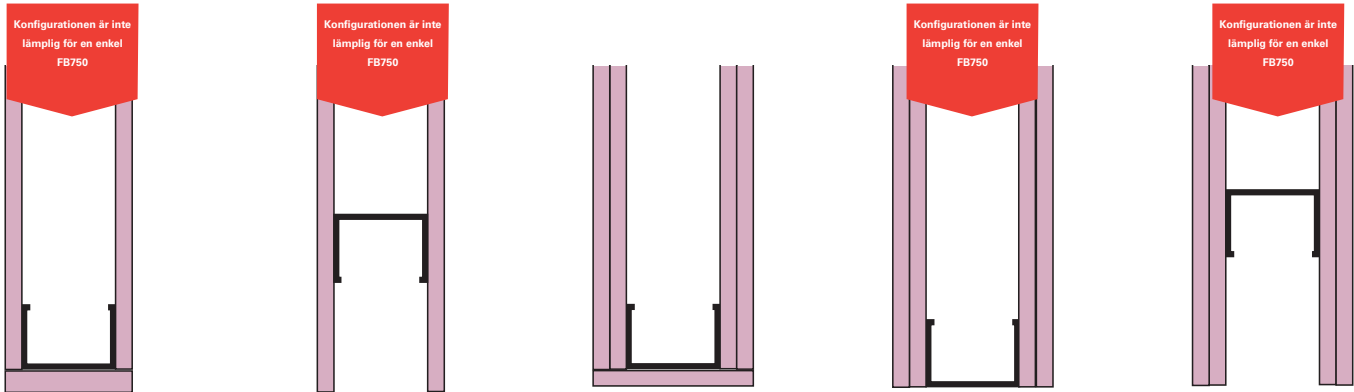


Brännbara rör – dubbel komprimerad brandskyddsskiva

Integritet		Integritet och isolering
FB750 + FP302 + FS702 = E 120		FB750 + FP302 + FS702 = EI 120
FB750 + FS709 = E 120		FB750 + FS709 = EI 120
FB750 + FP220 + FS702 = E 120		FB750 + FP220 + FS702 = EI 120
FB750 + FP170 + FS702 = E 120		FB750 + FP170 + FS702 = EI 120
FB750 + FS719 = E 120		FB750 + FS719 = EI 120
FB750 + FS719 = E 120		FB750 + FS719 = EI 120
FB750 + FS709 = E 120		FB750 + FS709 = EI 120
FB750 + FP220 + FS702 = E 120		FB750 + FP220 + FS702 = EI 120

Den här sidan ger vägledning om testade användningsområden och beskriver ett antal produktkrav. För specifika resultat, se ETA eller tabeller med klassificeringsrapporter för Nullifire FB750.

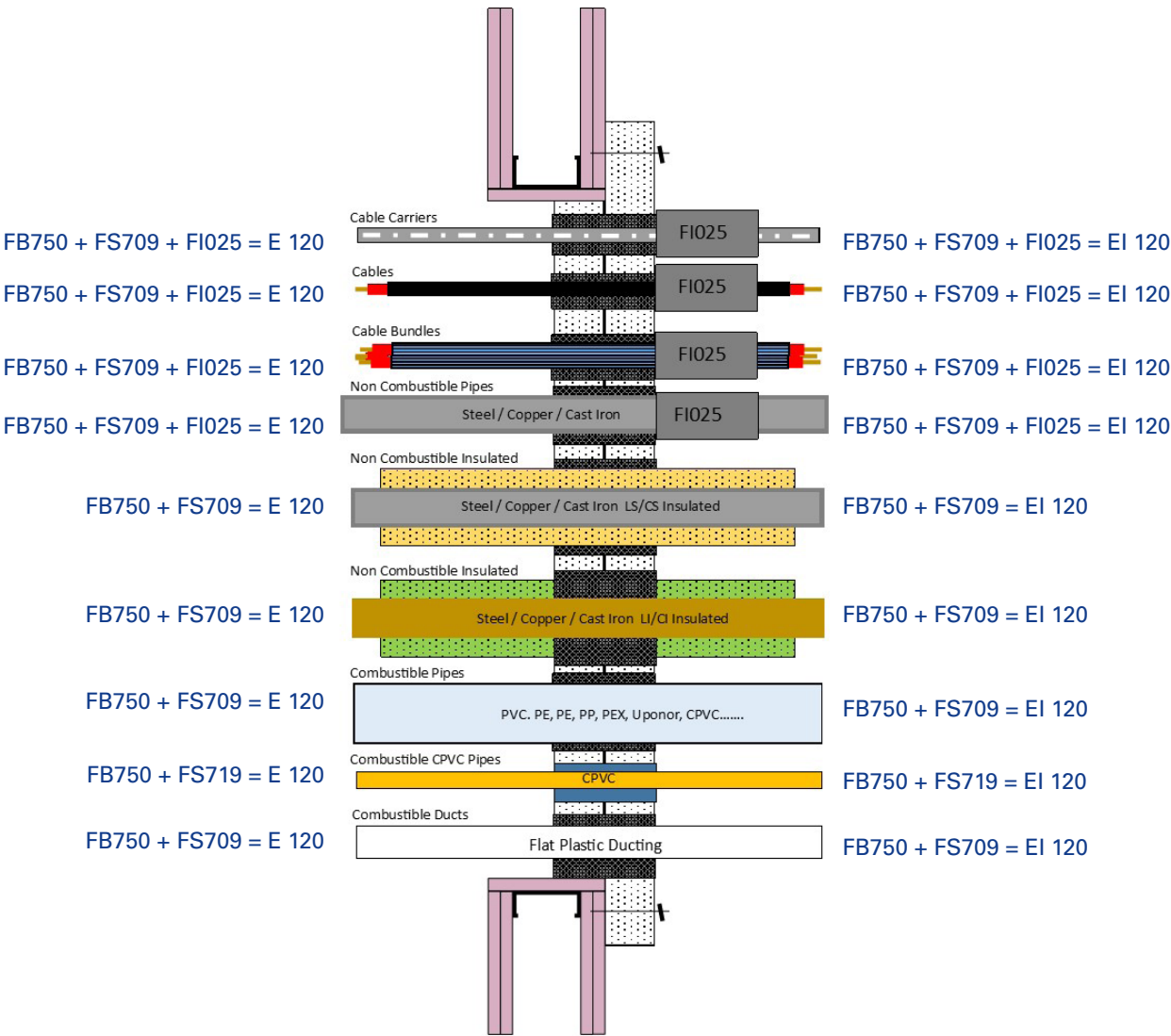
Typlösningar utifrån brandkrav



Isolerade ej brännbara rör LI/CI
Ix komprimerad/Ix utanpåliggande

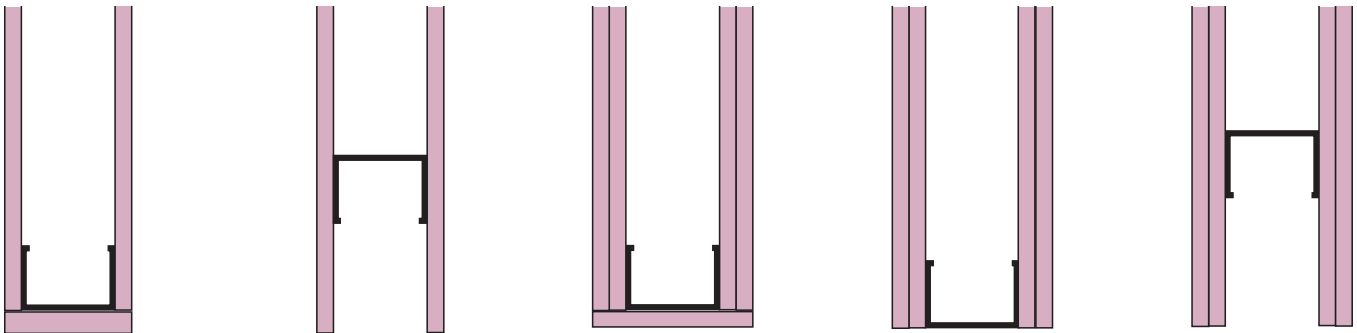
Integritet

Integritet och isolering



Den här sidan ger vägledning om testade användningsområden och beskriver ett antal produktkrav. För specifika resultat, se ETA eller tabeller med klassificeringsrapporter för Nullifire FB750.

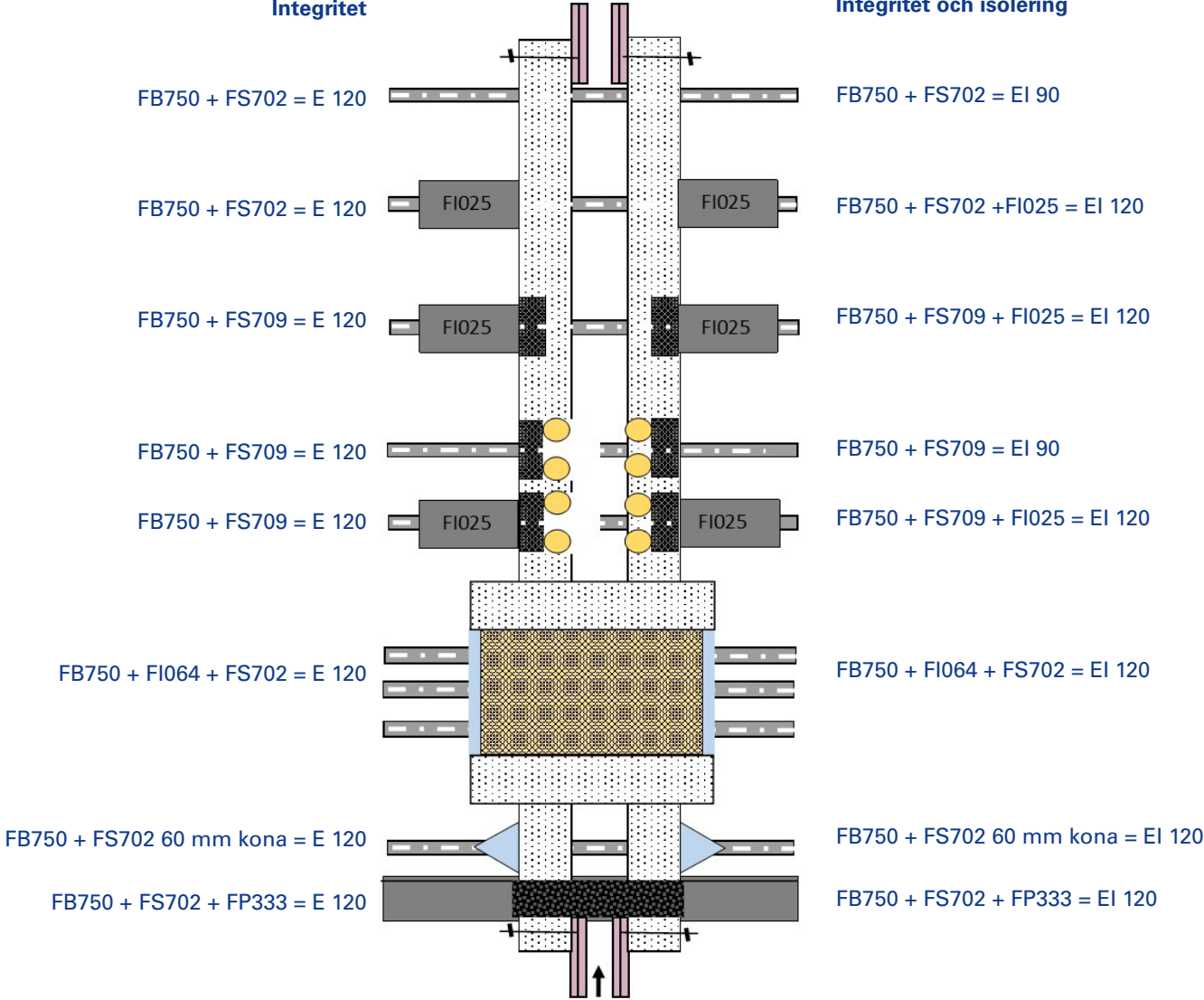
Typlösningar utifrån brandkrav



Kabelrännor/kabelstege – dubbel utanpåliggan-
de brandskyddsskiva

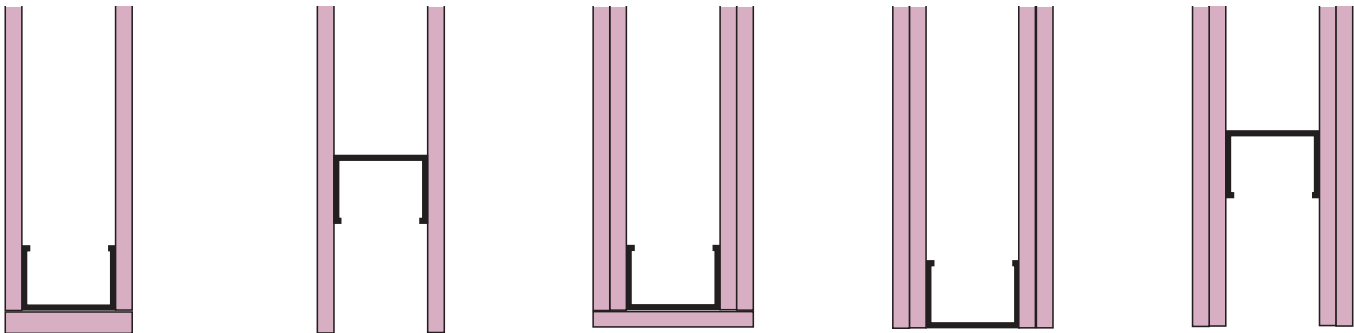
Integritet

Integritet och isolering



Den här sidan ger vägledning om testade användningsområden och beskriver ett antal produktkrav. För specifika resultat, se ETA eller tabeller med klassificeringsrapporter för Nullifire FB750.

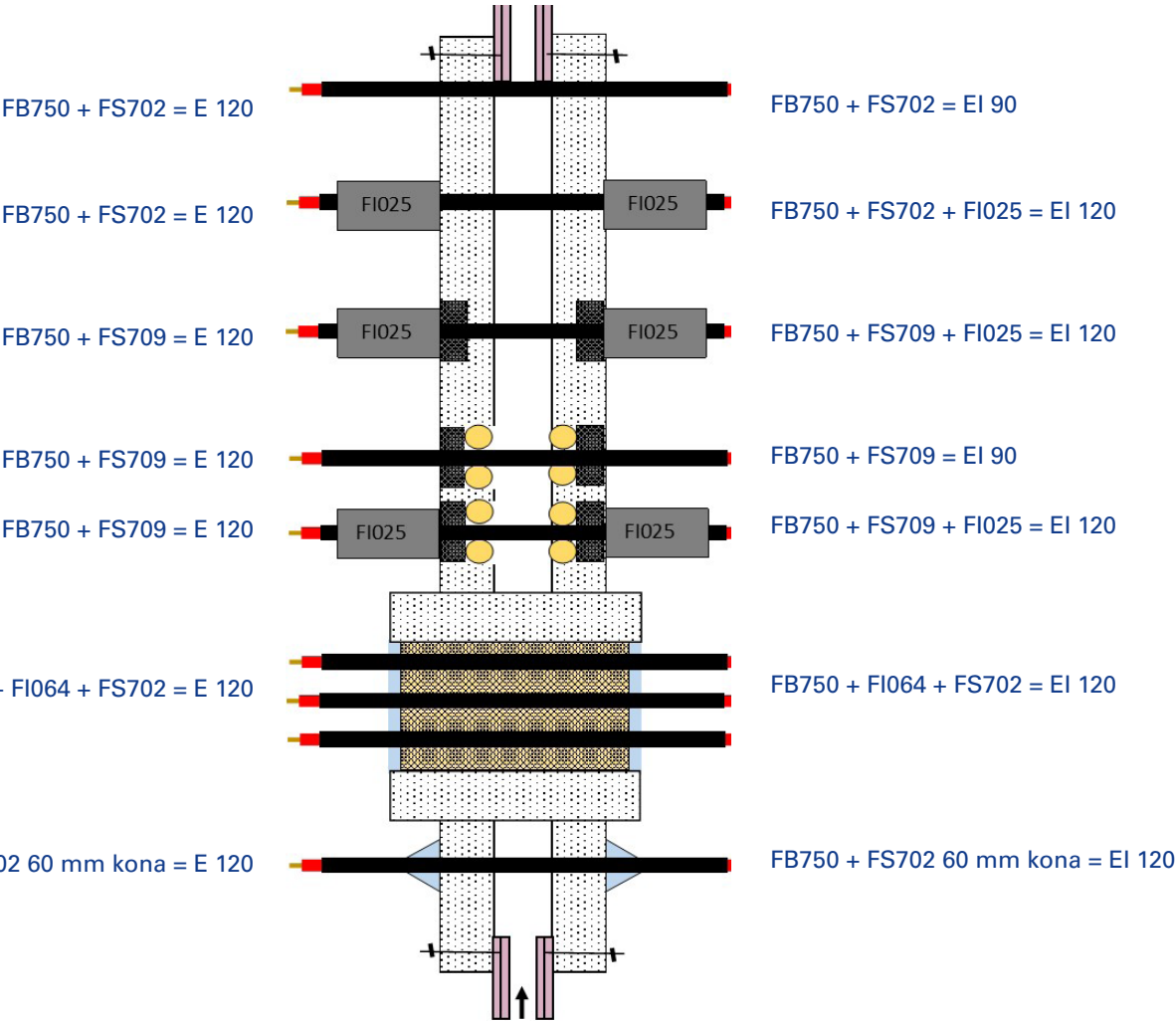
Typlösningar utifrån brandkrav



Kablar – dubbel utanpåliggande brandskyddsskiva

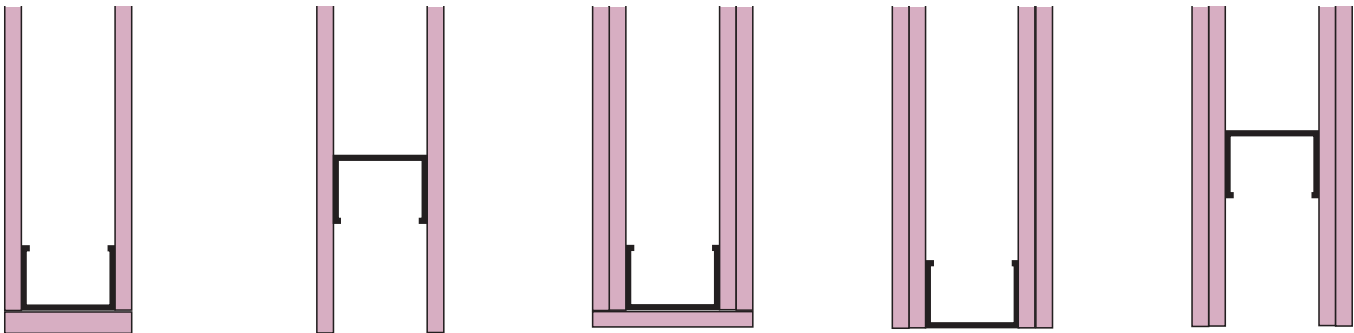
Integritet

Integritet och isolering



Den här sidan ger vägledning om testade användningsområden och beskriver ett antal produktkrav. För specifika resultat, se ETA eller tabeller med klassificeringsrapporter för Nullifire FB750.

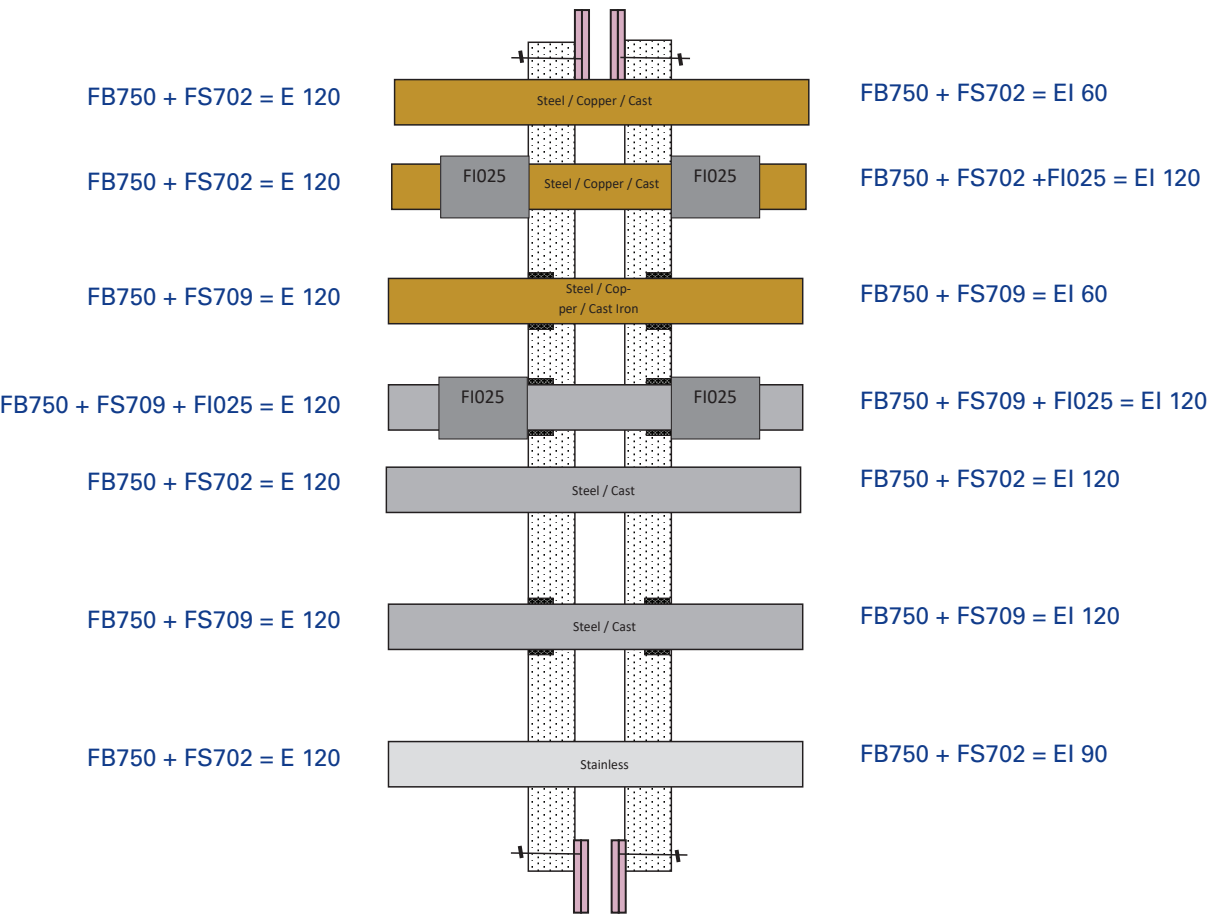
Typlösningar utifrån brandkrav



Ej brännbara rör – dubbel utanpåliggande brandskyddsskiva

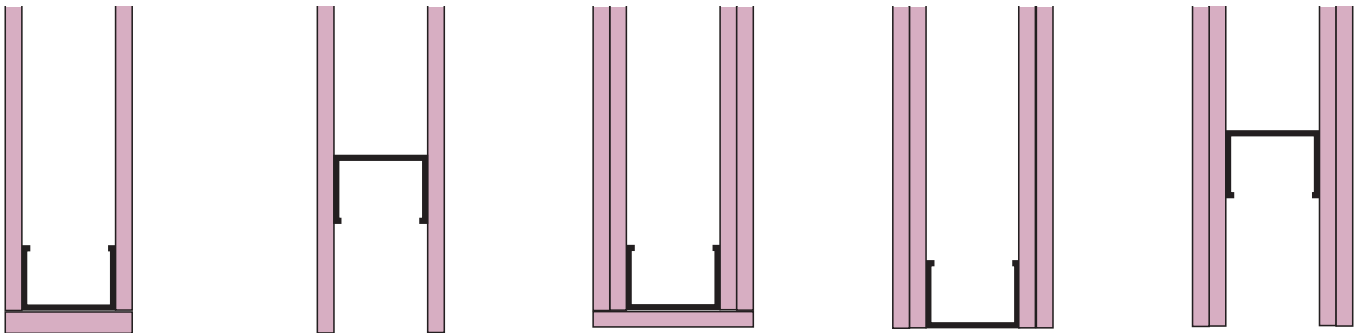
Integritet

Integritet och isolering



Den här sidan ger vägledning om testade användningsområden och beskriver ett antal produktkrav. För specifika resultat, se ETA eller tabeller med klassificeringsrapporter för Nullifire FB750.

Typlösningar utifrån brandkrav



Isolerade ej brännbara rör LS/CS – dubbel utanpåliggande brandskyddsskiva

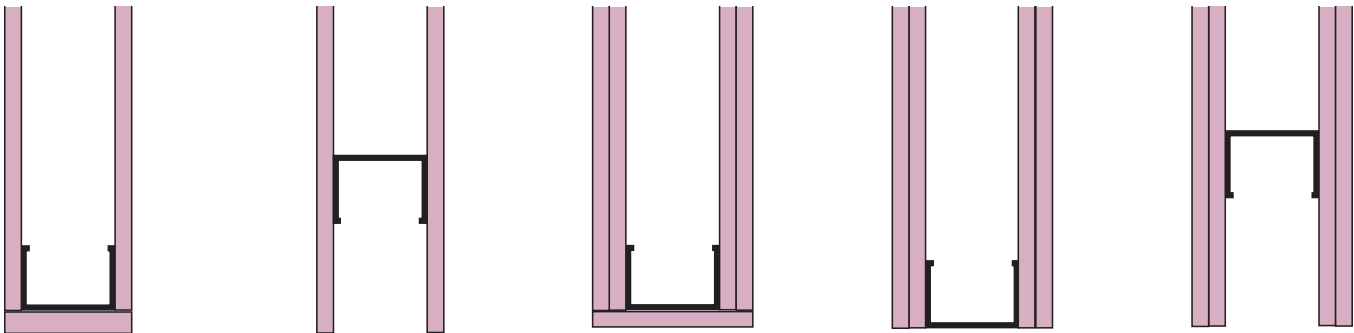
Integritet

Integritet och isolering

FB750 + FP302 + FS702 = E 120		FB750 + FP302 + FS702 = EI 120
FB750 + FS709 = E 120		FB750 + FS709 = EI 120
FB750 + FP302 + FS702 = E 120		FB750 + FP302 + FS702 = EI 120
FB750 + FS709 = E 120		FB750 + FS709 = EI 120
FB750 + FP302 + FS702 = E 120		FB750 + FP302 + FS702 = EI 120
FB750 + FS709 = E 120		FB750 + FS709 = EI 120

Den här sidan ger vägledning om testade användningsområden och beskriver ett antal produktkrav. För specifika resultat, se ETA eller tabeller med klassificeringsrapporter för Nullifire FB750.

Typlösningar utifrån brandkrav



Isolerade ej brännbara rör LI/CI – dubbel utanpåliggande brand-skyddsskiva

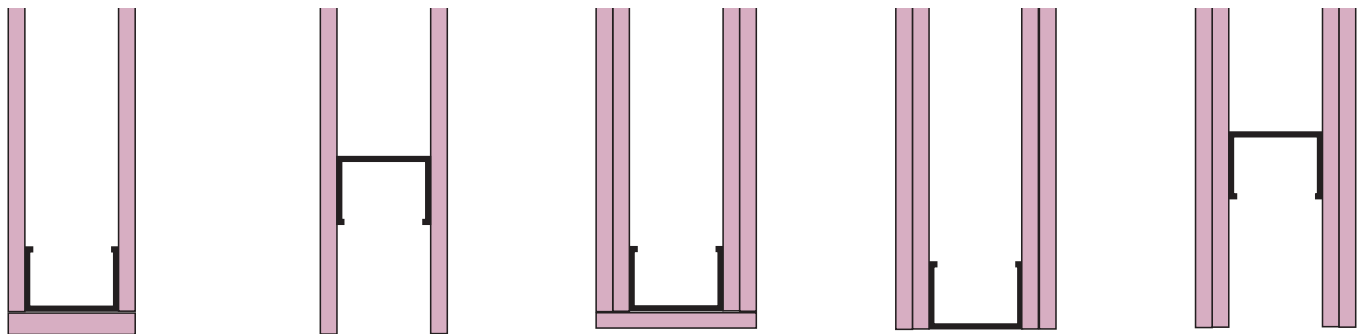
Integritet

Integritet och isolering

FB750 + FS702 = E 120		FB750 + FS702 = EI 120
FB750 + FS709 = E 120		FB750 + FS709 = EI 120
FB750 + FS702 = E 120		FB750 + FS702 = EI 120
FB750 + FS709 = E 120		FB750 + FS709 = EI 120
FB750 + FS702 = E 120		FB750 + FS702 = EI 120
FB750 + FS709 = E 120		FB750 + FS709 = EI 120

Den här sidan ger vägledning om testade användningsområden och beskriver ett antal produktkrav. För specifika resultat, se ETA eller tabeller med klassificeringsrapporter för Nullifire FB750.

Typlösningar utifrån brandkrav



Brännbara rör – dubbel utanpåliggande brandskyddsskiva

Integritet

Integritet och isolering

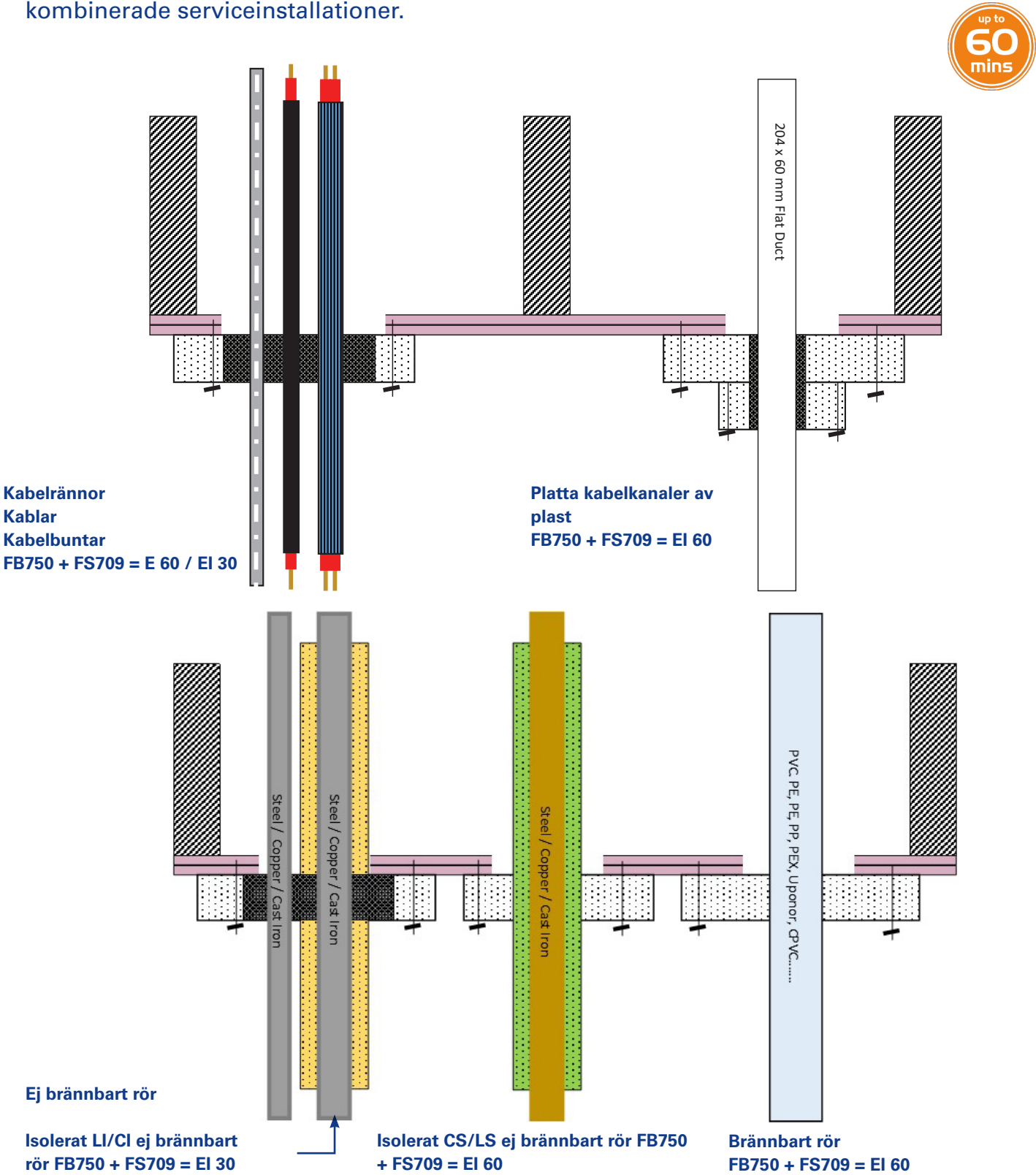
FB750 + FP302 + FS702 = E 120		FB750 + FP302 + FS702 = EI 120
FB750 + FS709 = E 120		FB750 + FS709 = EI 120
FB750 + FP220 + FS702 = E 120		FB750 + FP220 + FS702 = EI 120
FB750 + FP170 + FS702 = E 120		FB750 + FP170 + FS702 = EI 120
FB750 + FS719 = E 120		FB750 + FS719 = EI 120
FB750 + FS719 = E 120		FB750 + FS719 = EI 120
FB750 + FS709 = E 120		FB750 + FS709 = EI 120
FB750 + FP220 + FS702 = E 120		FB750 + FP220 + FS702 = EI 120

Den här sidan ger vägledning om testade användningsområden och beskriver ett antal produktkrav. För specifika resultat, se ETA eller tabeller med klassificeringsrapporter för Nullifire FB750.



Lösningar för innertak

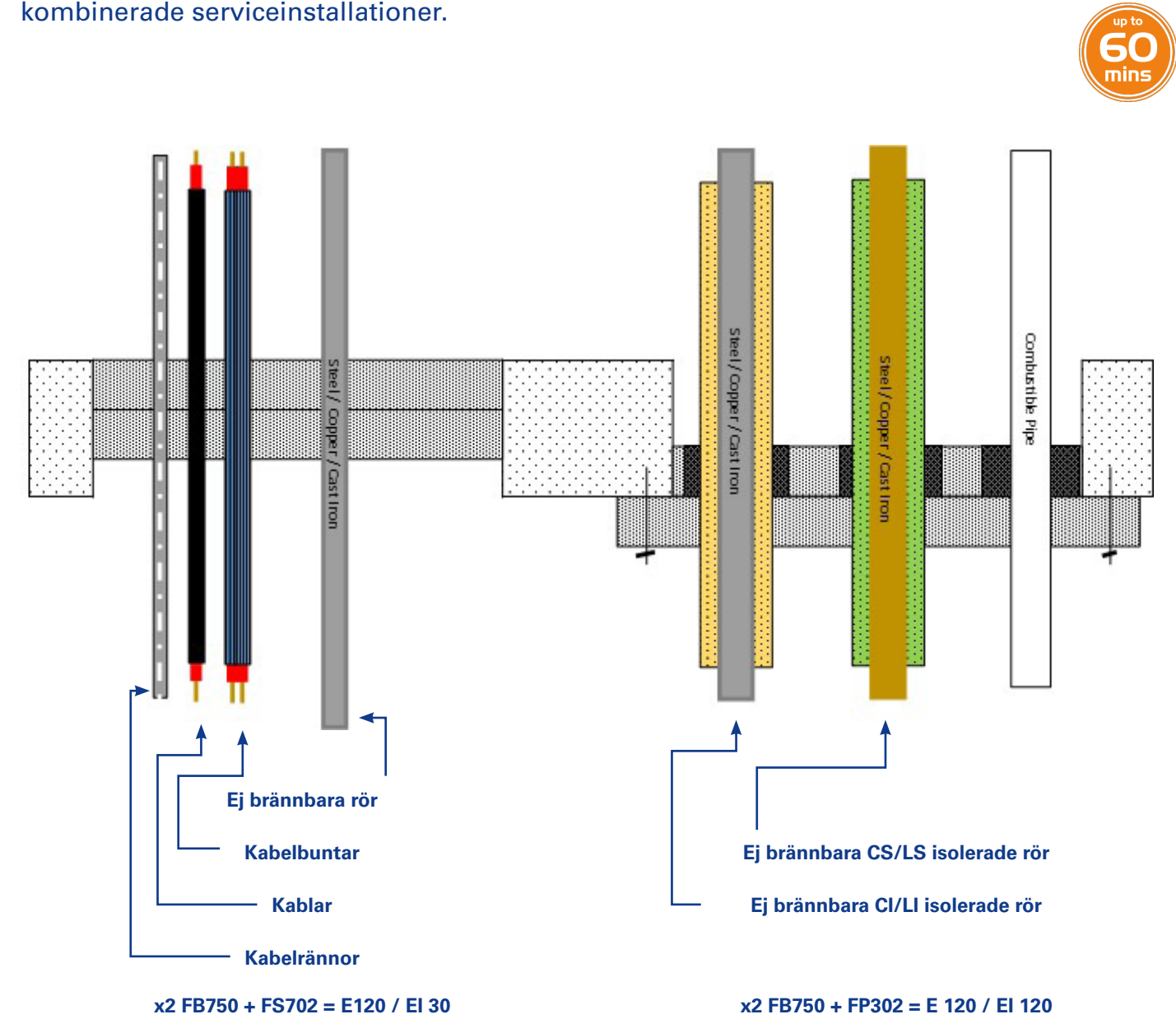
Testad i kombination med följande typer av serviceinstallationer: individuella, flera eller kombinerade serviceinstallationer.



Den här sidan ger vägledning om testade användningsområden och beskriver ett antal produktkrav. För specifika resultat, se ETA eller tabeller med klassificeringsrapporter för Nullifire FB750.

Lösningar för betonggolv

Testad i kombination med följande typer av serviceinstallationer: individuella, flera eller kombinerade serviceinstallationer.

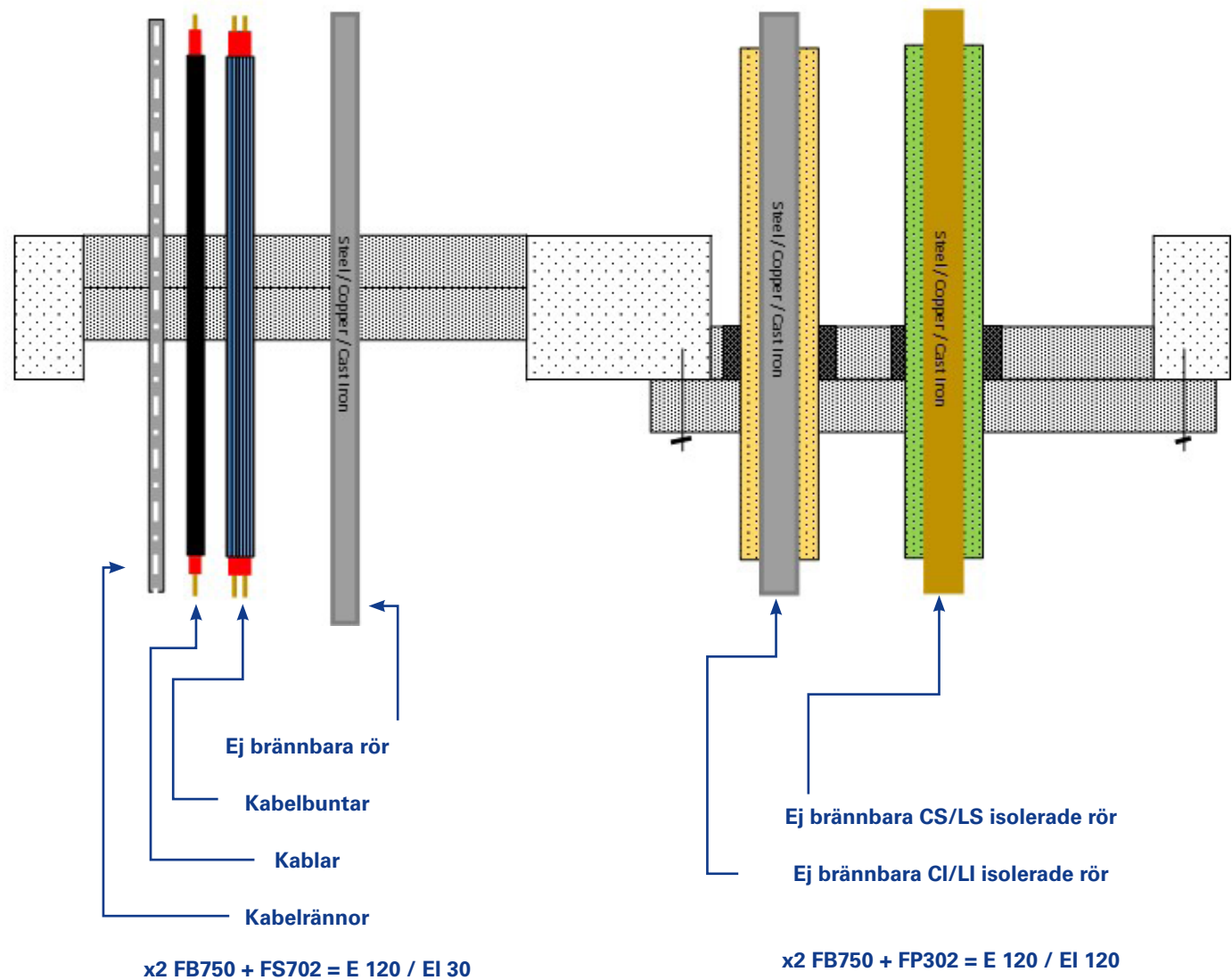


Den här sidan ger vägledning om testade användningsområden och beskriver ett antal produktkrav. För specifika resultat, se ETA eller tabeller med klassificeringsrapporter för Nullifire FB750.

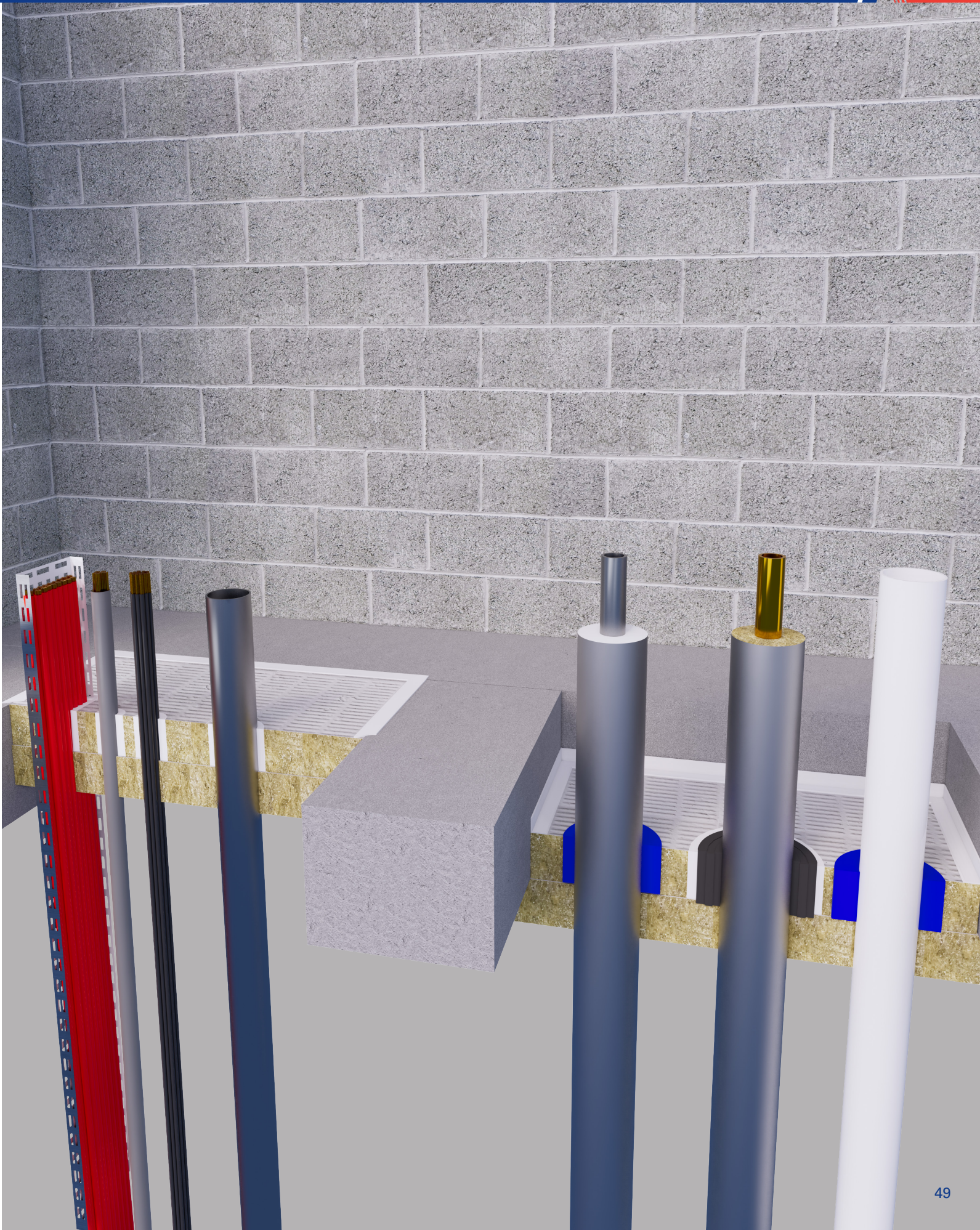
Lösningar för betonggolv

Lösningar för betonggolv

Testad i kombination med följande typer av serviceinstallationer: individuella, flera eller kombinerade serviceinstallationer.



Den här sidan ger vägledning om testade användningsområden och beskriver ett antal produktkrav. För specifika resultat, se ETA eller tabeller med klassificeringsrapporter för Nullifire FB750.

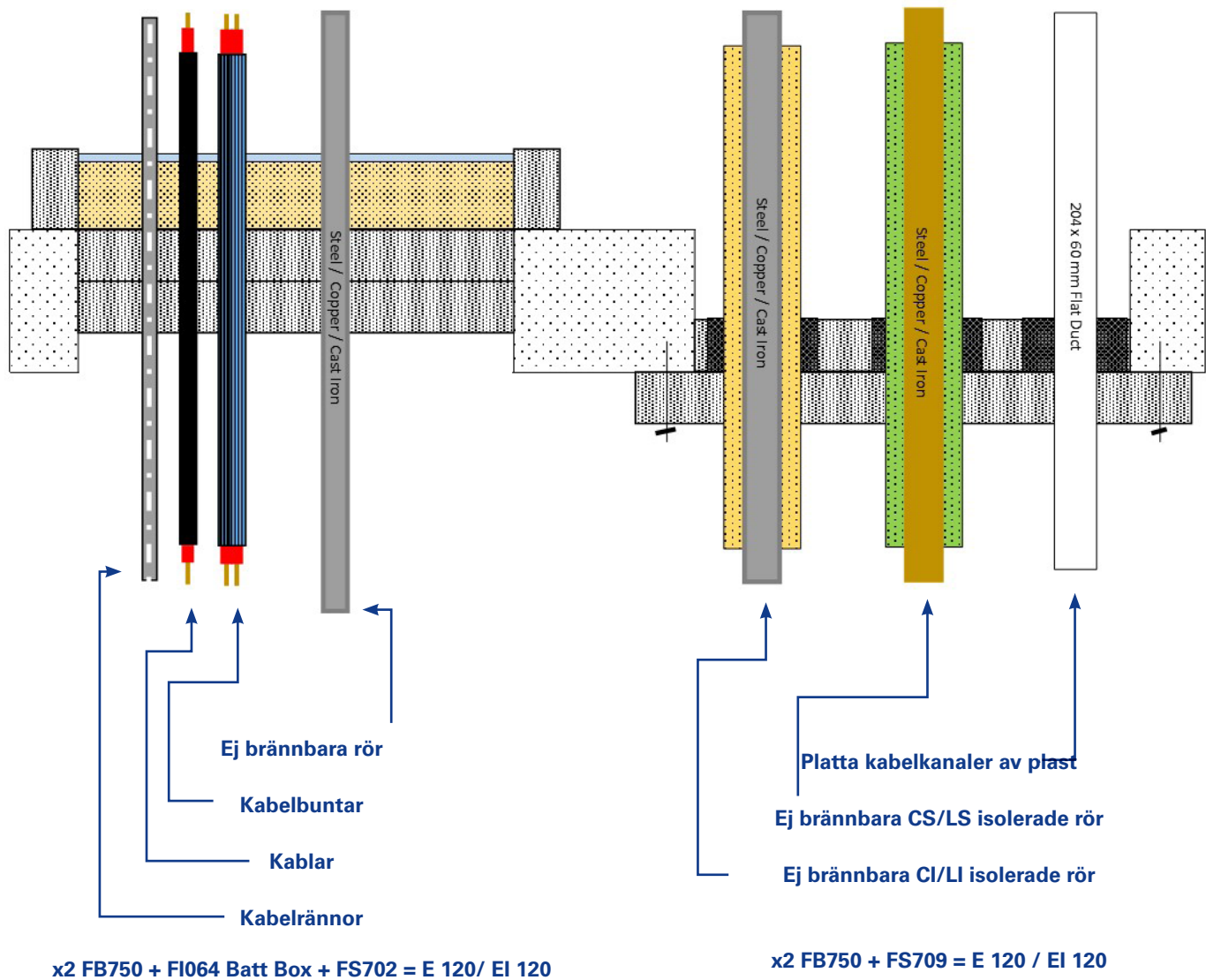


Lösningar för betonggolv

Lösningar för betonggolv

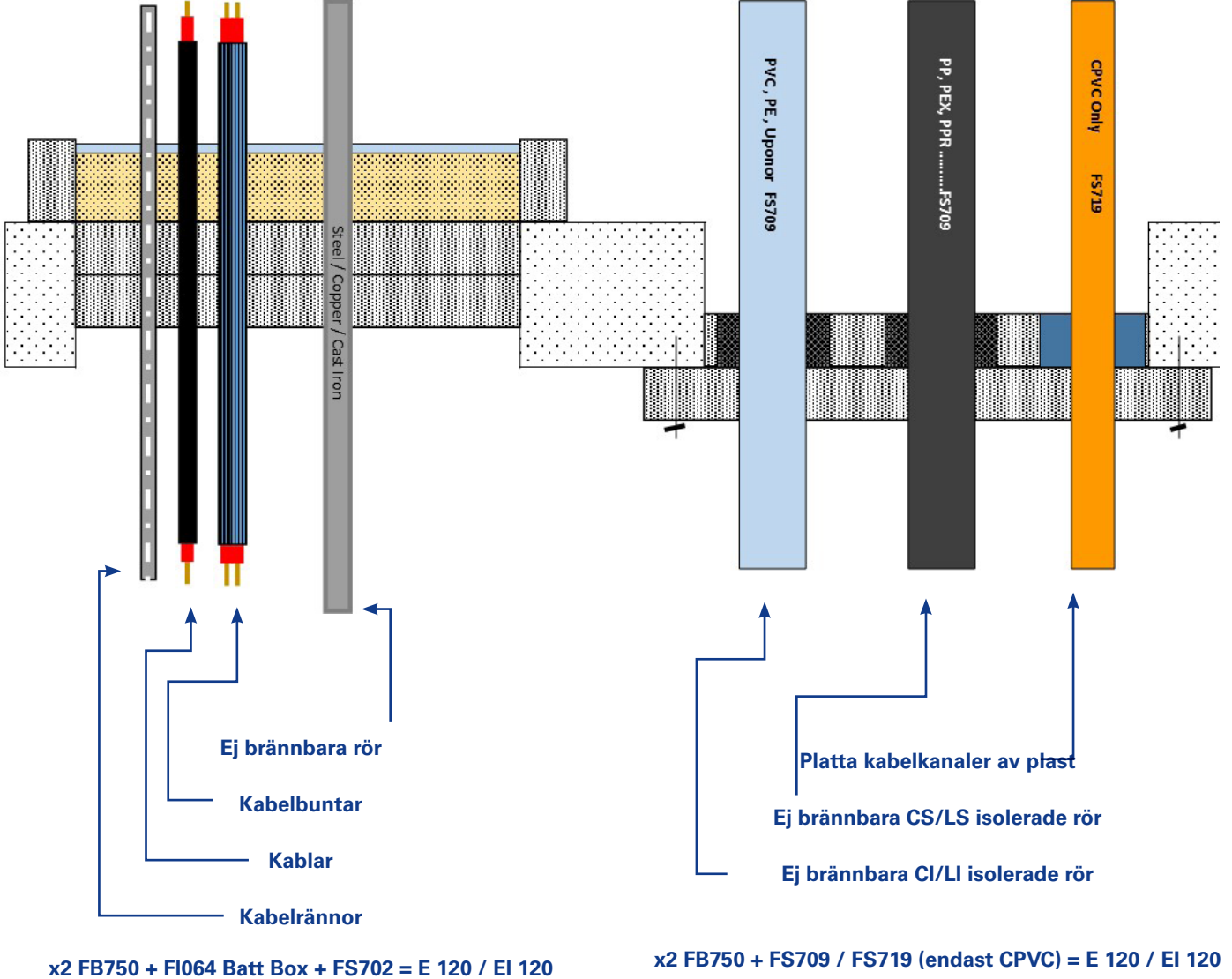
Testad i kombination med följande typer av serviceinstallationer: individuella, flera eller kombinerade serviceinstallationer.

up to
60
mins



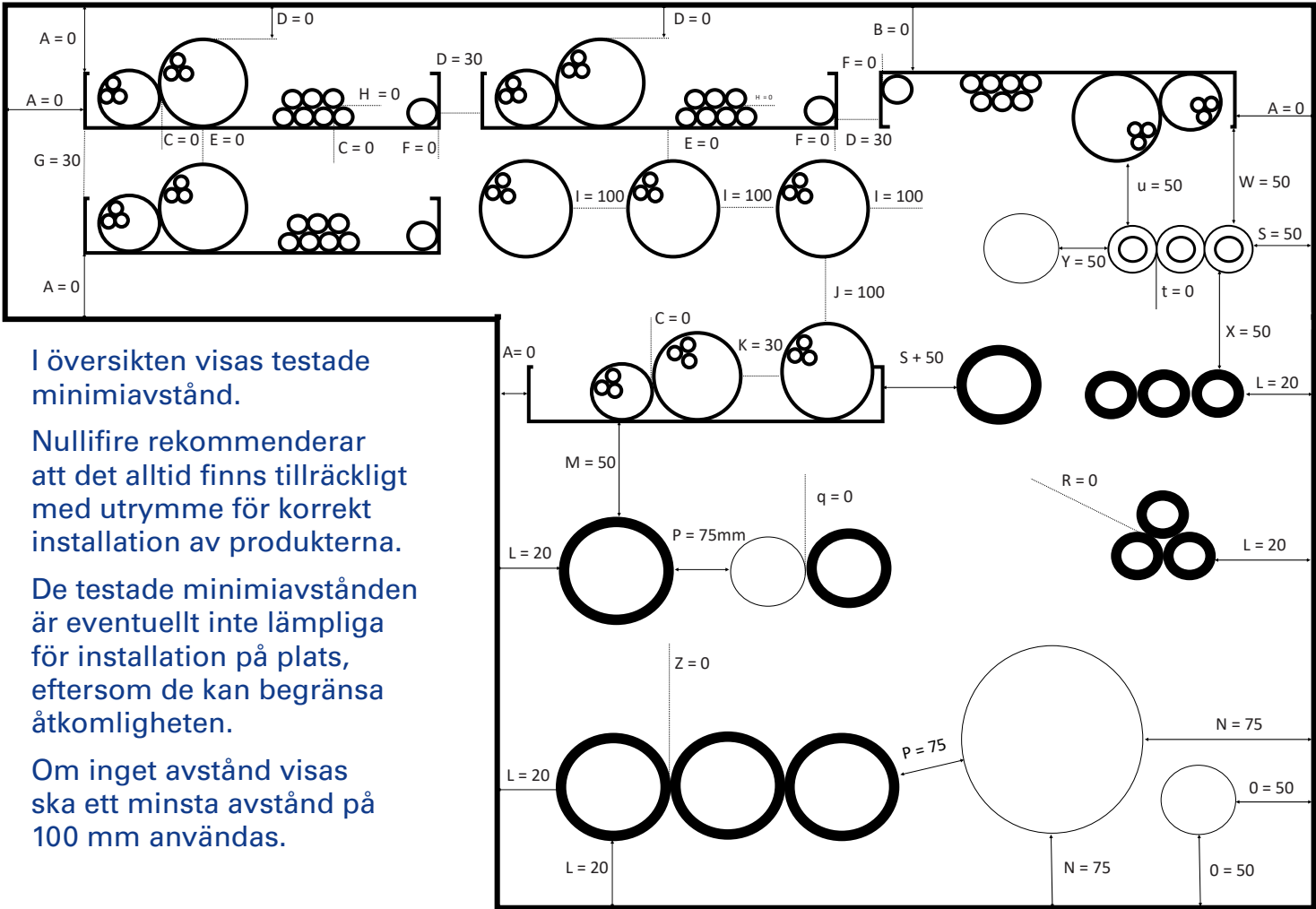
Den här sidan ger vägledning om testade användningsområden och beskriver ett antal produktkrav. För specifika resultat, se ETA eller tabeller med klassificeringsrapporter för Nullifire FB750.

up to
60
mins



Den här sidan ger vägledning om testade användningsområden och beskriver ett antal produktkrav. För specifika resultat, se ETA eller tabeller med klassificeringsrapporter för Nullifire FB750.

Diagram över serviceinstallationer



I översikten visas testade minimiavstånd.

Nullifire rekommenderar att det alltid finns tillräckligt med utrymme för korrekt installation av produkterna.

De testade minimiavstånden är eventuellt inte lämpliga för installation på plats, eftersom de kan begränsa åtkomligheten.

Om inget avstånd visas ska ett minsta avstånd på 100 mm användas.

Symbolförklaring/mått i mm

- A = kabelränna mot underlag

B = vänd kabelränna mot underlag

C = kabel mot kabel upp till 80 mm diameter vänster/höger

D = kabelränna mot kabelränna: vänster/höger

E = kabel mot undersida av ränna

F = kabel mot kant på ränna

G = kabelränna mot kabelränna över/under

H = kabel mot kabel upp till 32 mm diameter över/under
- C = kabelbunt mot kabelbunt upp till 100 mm diameter vänster/höger

J = kabelbunt mot kabelbunt upp till 100 mm diameter över/under

K = kabelbuntar med 100 mm diameter mot kablar med 80 mm diameter

L = brännbart rör upp till 110 mm diameter mot underlag

M = brännbart rör upp till 110 mm diameter mot kabelstege

N = ej brännbart rör upp till 220 mm diameter mot underlag

O = ej brännbart rör upp till 80 mm diameter mot underlag

P = ej brännbart rör mot brännbart rör
- Q = ej brännbart rör mot brännbart rör upp till 50 mm diameter

R = brännbart rörbunt upp till 28 mm rördiameter

S = isolerat rör mot underlag

T = isolerat rör mot isolerat rör

U = isolerat rör mot kabel

W = isolerat rör mot kabelstege

X = isolerat rör mot brännbart rör

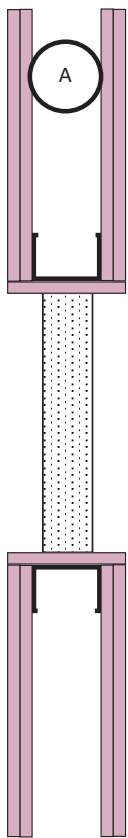
Y = isolerat rör mot ej brännbart rör

Z = brännbart rör mot brännbart rör

upp till 110 mm diameter

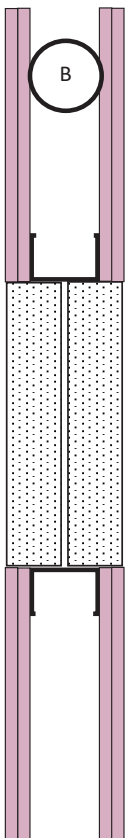
Akustisk prestanda hos olika konfigurationer

Dubbelgips innerväggar: Minst 100 mm total tjocklek.
Täcker alla installationer med samma eller större vägg tjocklek.



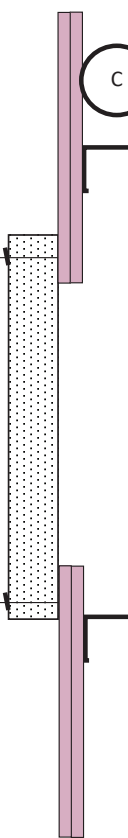
up to 60 mins

Enkel komprimerad brandskyddsskiva
Limmad och tätad



up to 60 mins

Dubbel komprimerad brandskyddsskiva
Limmad och tätad



up to 60 mins

Dubbel utanpåliggande brandskyddsskiva
Limmad, skruvad och tätad



Översikt över kompletterande produkter

FS712
INTUCOAT BRUSH
Vattenbaserad akrylbeläggning och fästmassa som kan användas i kombination med FB750 brandskyddsskiva som lim och beläggning för ytreparation.

- Upp till 4 timmars brandmotstånd – testad enligt EN 1366-4, EN 1366-3 och BS 476 Pt 20-22
- i kombination med FB750 brandskyddsskiva
- Ljudisolering upp till 59 dB
- Lufttätning upp till 2 000 Pa
- Tillhandahåller testad rökisolering



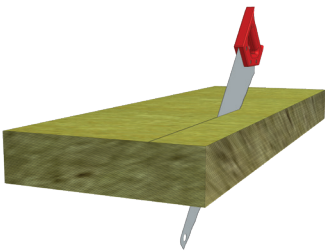
FI025
INTUFLEX INSULATION WRAP
Brandisolerat uppgraderingsmaterial, huvudsakligen tillverkat av mineralfiber, med ett yttre skikt av folie som ger skydd mot flamspridning på ytan i klass O runt en kärna i klass A1.

- Testad enligt EN 1366-3 med kopparrör, stålrör, kabelstege/kabelstegar/kabelkorgar, individuella kablar och kabelbuntar
- Monteras snabbt och enkelt
- Nedklassar inte elkablar
- Låg vikt



FI064
SOFT JOINT BACKER
En 64 kg mineralfiberskiva som kapas till på plats. Den kan roteras upp till 90° och bilda ett mycket komprimerbart basskikt med vertikalt riktade fibrer.

- Upp till 4 timmars brandmotstånd – testad enligt EN 1366-4 och EN 1363-1
- Enkel att kapa till, komprimera och montera
- Möjliggör eftermontering av beklädnad



FP333
TRUNKING INFILL
Ett brandhärdat, komprimerbart skumband som är belagt med ett brandskyddande material. Finns i tre storlekar. FP333 ger ett permanent brandskydd inne i kabelkanaler som passerar genom brandcellsväggar.

- Upp till 2 timmars brandmotstånd – testad enligt EN 1366-3
- Integritet, isolering och rökisolering
- Ingen fibermigration
- Tre standardstorlekar för komplicerade serviceinstallationer



FP170
SVÄLLANDE RÖRKRAGE
Består av ett hölje i rostfritt stål och en svällande brandskyddande beläggning. FP170 expanderar när den exponeras för brand och återställer brandmotståndet hos brandcellsväggar och golv som penetrerats med brännbara rör.

- Upp till 4 timmars brandmotstånd – testad enligt EN 1366-3 och EN 1366-4
- Testad med Bevex, brännbara och isolerade ej brännbara rör samt kabelbuntar
- Lämplig för flexibla och massiva väggar samt massiva golv
- Enkel att montera och vattenbeständig



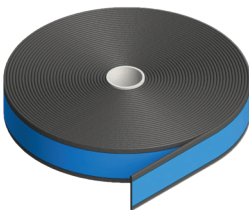
FP220
MANSCHETT
En rörbrandmanschett bestående av ett brandskyddande material med hölje av rostfritt stål. FP220 expanderar när den exponeras för brand och återställer brandmotståndet hos brandcellsväggar som penetrerats med brännbara rör.

- Upp till 2 timmars brandmotstånd – testad enligt EN 1366-3
- Mycket tunt utförande garanterar snabb och enkel installation
- Kräver inga fästdetaljer
- Påverkas inte av fukt



FP302
SVÄLLANDE BRANDTEJP
Band som sluter tätt runt brännbara detaljer och behåller brandcellsindelningen. FP302 används främst runt brännbara rör med diametrar på 10–160 mm och runt alla typer av rörisoleringar med tjocklekar upp till 60 mm.

- Fullständigt testad för integritet och isolering i upp till 240 minuter (beroende på användningsområdet)
- Finns på lätthanterliga rullar
- Ansluts enkelt till silvertejp
- Påverkas inte av fukt



FS702
BRANDAKRYL
Vattenbaserad akrylfog som bildar en fast, men flexibel brandtätning efter härdning. FS702 har utmärkt vidhäftning och kan även användas för limning och fyllning av fogar och genomföringar.

- Upp till 4 timmars brandmotstånd – testad enligt EN 1366-4, EN 1366-3 och BS 476 Pt 20-22
- 30 % rörlighetsförmåga (vid brandtest)
- Ljudisolering upp till 55 dB
- Lufttätning upp till 2 000 Pa



FS709
GRAFITFOGMASSA
Grafitfogmassa med stor expansion/högt tryck. FS709 expanderar när den exponeras för brand och återställer brandmotståndet hos brandcellsväggar och golv som penetrerats med serviceinstallationer.

- Upp till 4 timmars brandmotstånd – testad enligt EN 1366-3 och EN 1366-4
- Mångsidig och enkel att applicera
- Testad med brännbara rör, isolerade ej brännbara rör, kablar, kabelstege/kabelstegar/kabelkorgar och kabelbuntar



FS719
HP BLUE FOR CPVC
En unik fogmassa som utvecklats speciellt för CPVC-material. FS719 har en distinkt blå färg för enkel visuell identifiering och spårning.

- Upp till 2 timmars brandmotstånd – testad enligt EN 1366-3
- Mångsidig och enkel att applicera
- Testad i öppningar upp till 365 x 700 mm



Testning och certifiering

Med Nullifires breda utbud av produkter för passivt brandskydd kan vi ge arkitekter, föreskrivare och entreprenörer möjlighet att uppfylla brandskyddskraven i alla byggnader.

Vi är en av få tillverkare på marknaden som erbjuder både svällande brandskyddsfärger och brandtättningsprodukter, vilket innebär att vi kan leverera ett komplett sortiment för alla projektkrav. Nullifires produkter för passivt brandskydd i kombination med teknisk support och expertråd gör att alla parter kan lita på att de lokala byggreglerna efterlevs.

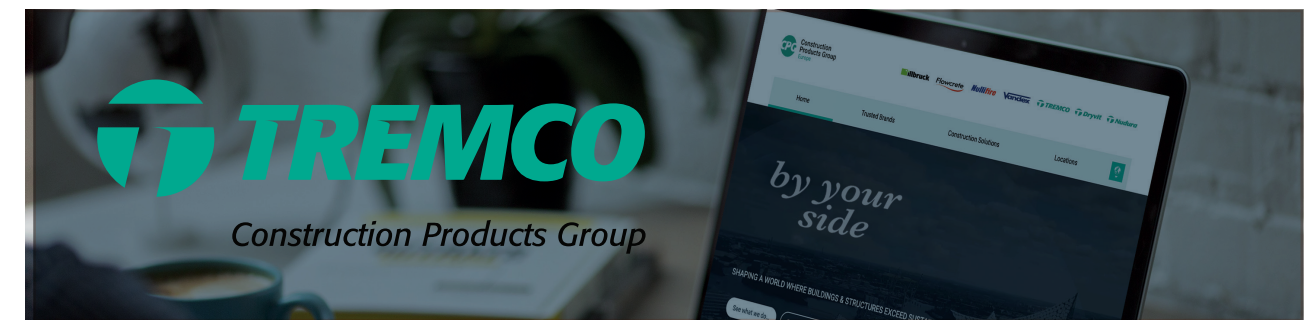
Våra produkter för passivt brandskydd genomgår först valideringsbedömningar på våra egna anläggningar innan de ingående testas av tredje part på ledande UKAS-testinstitut, vilket resulterar i följande ackrediteringar:

- EN 1366-3
- EN 13501-2
- EAD 350454-00-1104
- CE-märkning
- UL-EU-certifiering

Nullifire, som ingår i CPG, deltar aktivt i arbetet med BSI-standarder, CEN-arbetsgrupper och ASFP.



Tremcos produkter tillverkas enligt stränga kvalitetsstandarder. En produkt som (a) har installerats i enlighet med skriftliga anvisningar från Tremco CPG Sweden AB och som (b) används för tillämpningar som rekommenderas av Tremco CPG Sweden AB, men som visat sig vara defekt, ersätts utan kostnad. Tremco tar inget ansvar för informationen i denna broschyr. Informationen är dock publicerad i god tro och anses vara korrekt. Tremco CPG Sweden AB förbehåller sig rätten att ändra produktspecifikationer utan föregående meddelande i linje med företagets policy för kontinuerlig utveckling och förbättring.



Tremco CPG Europe tillverkar högpresterande byggmaterial som ska lösa de komplexa utmaningar som dagens byggindustri ställs inför. Vi har 1 400 anställda runtom i Europa som engagerat arbetar för att skapa en värld med byggnader och konstruktioner som sparar energi, håller längre och överträffar hållbarhetsmålen.

Byggproduktlösningar i världsklass.

De varumärken som Tremco CPG Europe marknadsför täcker många behov inom byggbranschen och levereras tillsammans med omfattande service, support och system som sällan finns under ett och samma tak.



Tätning, limning och isolering
Fönsterisolering, fasadkonstruktioner, utvändigt isolering och EIFS-fasader, strukturell inglasning och fabriksinglasning



Passivt brandskydd
Skydd för bärande stålkonstruktioner och brandtätning



Golv
Fogfria hårdplastgolv, förberedning av undergolv, parkeringshus



Vattentätning
Byggnadsteknik, dricks- och avloppsvattenanläggningar, balkonger, terrasser, källare och fundament



Tak
System för flytande applicering, filter, gröna tak

Europas ledande byggvarumärken...





Tremco CPG UK Limited
Coupland Road, Hindley Green Wigan
Wigan WN2 4HT, United Kingdom

Tel. +44 (0)1942 251400
Fax +44 (0)1942 251410
firesales@cpg-europe.com
www.nullifire.com